



ΜΟΝΑΔΑ ΔΙΑΣΦΑΛΙΣΗΣ ΠΟΙΟΤΗΤΑΣ Α.Π.Θ.



**ΑΡΙΣΤΟΤΕΛΕΙΟ ΠΑΝΕΠΙΣΤΗΜΙΟ ΘΕΣ/ΝΙΚΗΣ  
ΤΜΗΜΑ ΓΕΩΛΟΓΙΑΣ**



49  
χρόνια

Πάνω στο ρήγμα-Σεισμός Αλκυονίδων 1981

Καθηγητές και ερευνητές του Γεωλογικού κατά τη διάρκεια χαρτογράφησης της επιφανειακής διάρρηξης του ρήγματος



**B7. Ερωτηματολόγια και Αξιολόγηση του  
Προπτυχιακού Προγράμματος Σπουδών (ΠΠΣ)**

Απρίλιος 2020 (Αρχική Έκδοση)  
Νοέμβριος 2020 (1<sup>η</sup> Επικαιροποίηση)



## **Τμήμα Γεωλογίας ΑΠΘ**

# **Υπόδειγμα Ερωτηματολογίου Φοιτητών & Αποτελέσματα Αξιολόγησης 2018 – 2019**

<https://qa.auth.gr/el/report/evaluation/participation/geo/1/2018/0>

Απρίλιος 2020 (Αρχική Έκδοση)

Νοέμβριος 2020 (1η Επικαιροποίηση)

## Περιεχόμενα

Ερωτηματολόγιο Αξιολόγησης Μαθήματος .....	1
Συμμετοχή στην Αξιολόγηση.....	7
Αποτελέσματα Αξιολόγησης Τμήματος .....	8
Σχόλια Μαθημάτων.....	11
Σχόλια Διδασκόντων .....	12
Κατάταξη Μαθημάτων.....	13
Κατάταξη Διδασκόντων.....	14
Αποτελέσματα Αξιολόγησης Μαθήματος .....	15
Αποτελέσματα Αξιολόγησης Διδάσκοντα.....	19
Σχολιασμός.....	24
Αξιολόγηση του ΠΠΣ από τους φοιτητές.....	24
Συμμετοχή των Φοιτητών .....	24
Αξιοποίηση των Αποτελεσμάτων.....	27
Υπόμνημα.....	29

## Ερωτηματολόγιο Αξιολόγησης Μαθήματος

### Τίτλος Μαθήματος (ECTS: N)

Διδακτικό Προσωπικό



Όνομα Διδάσκουσας



Όνομα Διδάσκοντα

+ Μάθημα

+ Διδακτικό Προσωπικό

+ Εγώ (ο φοιτητής / η φοιτήτρια)

+ Συνολικά

+ Παρατηρήσεις και Σχόλια

Υποβολή

### - Μάθημα

1. Οι στόχοι (μαθησιακά αποτελέσματα) του μαθήματος ήταν σαφείς;

Καθόλου

Λίγο

Μέτρια

Πολύ

Πάρα Πολύ

Δε Γνωρίζω / Δεν Απαντώ

2. Η ύλη που καλύφθηκε ανταποκρινόταν στους στόχους (μαθησιακά αποτελέσματα) του μαθήματος;

Καθόλου

Λίγο

Μέτρια

Πολύ

Πάρα Πολύ

Δε Γνωρίζω / Δεν Απαντώ

3. Οι ανάγκες του μαθήματος καλύπτονται από τις βιβλιοθήκες του Τμήματος / της Σχολής και του Πανεπιστημίου;

- Καθόλου
- Λίγο
- Μέτρια
- Πολύ
- Πάρα Πολύ
- Δε Γνωρίζω / Δεν Απαντώ

4. Υπήρξε ενημέρωση σχετικά με τον τρόπο εξέτασης και τα κριτήρια βαθμολόγησης του μαθήματος;

- Πολύ Μικρή
- Μικρή
- Μέτρια
- Μεγάλη
- Πολύ Μεγάλη
- Δε Γνωρίζω / Δεν Απαντώ

5. Πως κρίνετε τον αριθμό πιστωτικών μονάδων (ECTS) του μαθήματος σε σχέση με το φόρτο εργασίας που πραγματικά είχε;

- Πολύ Μικρό
- Μικρό
- Σωστό
- Μεγάλο
- Πολύ Μεγάλο
- Δε Γνωρίζω / Δεν Απαντώ

**Διδακτικό Προσωπικό**

6. Οργανώνει καλά την παρουσίαση της ύλης στα μαθήματα;

**Όνομα Διδάσκουσας:**

- Καθόλου
- Λίγο
- Μέτρια
- Πολύ
- Πάρα Πολύ
- Δε Γνωρίζω / Δεν Απαντώ

**Όνομα Διδάσκοντα:**

Καθόλου

Λίγο

Μέτρια

Πολύ

Πάρα Πολύ

Δε Γνωρίζω / Δεν Απαντώ

7. Επιτυγχάνει να διεγείρει το ενδιαφέρον για το αντικείμενο του μαθήματος;

**Όνομα Διδάσκουσας:**

Καθόλου

Λίγο

Μέτρια

Πολύ

Πάρα Πολύ

Δε Γνωρίζω / Δεν Απαντώ

**Όνομα Διδάσκοντα:**

Καθόλου

Λίγο

Μέτρια

Πολύ

Πάρα Πολύ

Δε Γνωρίζω / Δεν Απαντώ

8. Ήταν συνεπής στις υποχρεώσεις του/της (πχ παρουσία στα μαθήματα, έγκαιρη διόρθωση εργασιών, ώρες συνεργασίας με τους φοιτητές / τις φοιτήτριες);

**Όνομα Διδάσκουσας:**

Καθόλου

Λίγο

Μέτρια

Πολύ

Πάρα Πολύ

Δε Γνωρίζω / Δεν Απαντώ

**Όνομα Διδάσκοντα:**

Καθόλου

Λίγο

Μέτρια

Πολύ

Πάρα Πολύ

Δε Γνωρίζω / Δεν Απαντώ

9. Είναι γενικά προσιτός/ή στους φοιτητές / τις φοιτήτριες;

**Όνομα Διδάσκουσας:**

Καθόλου

Λίγο

Μέτρια

Πολύ

Πάρα Πολύ

Δε Γνωρίζω / Δεν Απαντώ

**Όνομα Διδάσκοντα:**

Καθόλου

Λίγο

Μέτρια

Πολύ

Πάρα Πολύ

Δε Γνωρίζω / Δεν Απαντώ

**— Εγώ (ο φοιτητής / η φοιτήτρια)**

10. Παρακολούθησα τα μαθήματα:

Κανένα

Λιγότερα από τα Μισά

Τα Μισά

Περισσότερα από τα Μισά

Όλα

Δε Γνωρίζω / Δεν Απαντώ

11. Αφιερώνω εβδομαδιαία για μελέτη του συγκεκριμένου μαθήματος:

- 0-2 Ώρες
- 2-4 Ώρες
- 4-6 Ώρες
- 6-8 Ώρες
- 8+ Ώρες
- Δε Γνωρίζω / Δεν Απαντώ

**Συνολικά**

12. Συνολικά, ποια είναι η γνώμη σας για το μάθημα;

- Κακή
- Μη Ικανοποιητική
- Μέτρια
- Ικανοποιητική
- Πολύ Καλή
- Δε Γνωρίζω / Δεν Απαντώ

13. Συνολικά, ποια είναι η γνώμη σας για το διδάσκοντα / τη διδάσκουσα;

**Όνομα Διδάσκουσας:**

- Κακή
- Μη Ικανοποιητική
- Μέτρια
- Ικανοποιητική
- Πολύ Καλή
- Δε Γνωρίζω / Δεν Απαντώ

**Όνομα Διδάσκοντα:**

- Κακή
- Μη Ικανοποιητική
- Μέτρια
- Ικανοποιητική
- Πολύ Καλή
- Δε Γνωρίζω / Δεν Απαντώ



☰ Παρατηρήσεις και Σχόλια

14. Παρατηρήσεις και σχόλια για το μάθημα

15. Παρατηρήσεις και σχόλια για το διδάσκοντα / τη διδάσκουσα

Όνομα Διδάσκουσας:

Όνομα Διδάσκοντα:

## Συμμετοχή στην Αξιολόγηση

### Στοιχεία Προγράμματος

Σχολή	Θετικών Επιστημών
Τμήμα	Γεωλογίας
Πρόγραμμα	ΤΜΗΜΑ ΓΕΩΛΟΓΙΑΣ
Κύκλος / Επίπεδο	Προπτυχιακό
Ακαδημαϊκό Έτος	2018–2019
Περίοδοι	Χειμερινή & Εαρινή

### Στοιχεία Αξιολόγησης

	N	n	%
Μαθήματα	207	90	43,5
Φοιτητές	828	174	21,0
Ερωτηματολόγια	16.624	1.026	6,2

### Συμμετοχή στην Αξιολόγηση

	Εγγεγραμμένοι	Συμτείχαν	Ποσοστό
1ο Έτος Σπουδών	143	62	43,4
2ο Έτος Σπουδών	110	31	28,2
3ο Έτος Σπουδών	103	26	25,2
4ο Έτος Σπουδών	118	35	29,7
Μεγαλύτερα Έτη Σπουδών	354	20	5,6
Συγκεντρωτικά	828	174	21,0

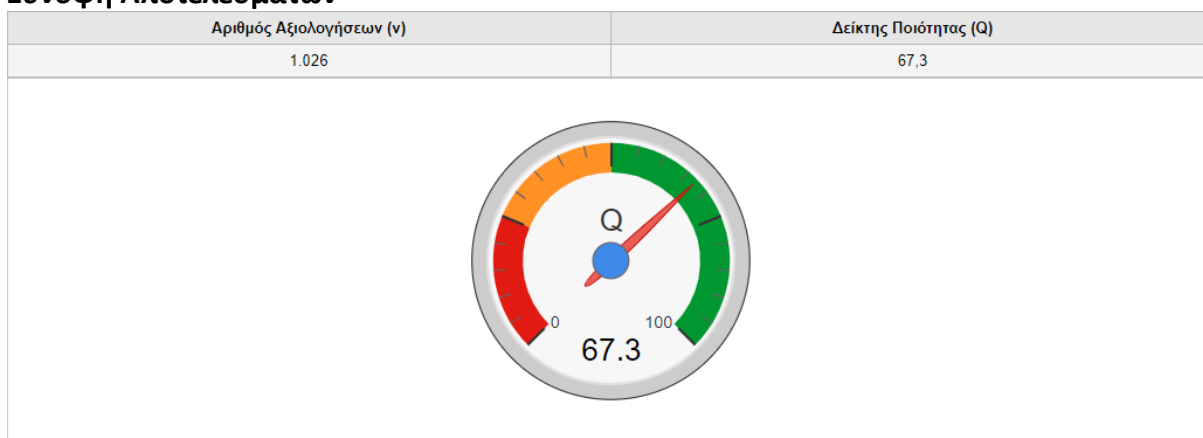
### Συμμετοχή ανά Μάθημα

Κωδικός	Μάθημα	N	n	%
GGR 655E	ΒΑΡΥΤΙΚΕΣ ΚΑΙ ΜΑΓΝΗΤΙΚΕΣ ΜΕΘΟΔΟΙ ΓΕΩΦΥΣΙΚΗΣ ΔΙΑΣΚΟΠΗΣΗΣ	32	1	3,1
GGR 102Y	ΦΥΣΙΚΗ	374	52	13,9
GGR 211Y	ΕΙΣΑΓΩΓΗ ΣΤΗ ΣΕΙΣΜΟΛΟΓΙΑ	255	6	2,4
GGN 101Y	ΓΕΝΙΚΑ ΜΑΘΗΜΑΤΙΚΑ Ι	271	47	17,3
GMO 652E	ΠΕΤΡΟΓΕΝΕΣΗ ΠΥΡΙΓΕΝΩΝ ΠΕΤΡΩΜΑΤΩΝ	85	3	3,5
GMO 874E	ΚΟΙΤΑΣΜΑΤΟΛΟΓΙΑ ΑΝΘΡΑΚΩΝ	62	2	3,2
GGN 499E	ΠΟΛΥΗΜΕΡΕΣ ΕΚΔΡΟΜΕΣ (4 ΕΞΑΜΗΝΟΥ ΙΙ)	75	1	1,3
GMO 535Y	ΓΕΝΙΚΗ ΓΕΩΧΗΜΕΙΑ	184	10	5,4
GGG 429E	ΜΙΚΡΟΠΑΛΑΙΟΝΤΟΛΟΓΙΑ	20	4	20,0
GMO 761E	ΠΕΤΡΟΓΕΝΕΣΗ ΠΥΡΙΓΕΝΩΝ ΠΕΤΡΩΜΑΤΩΝ	40	1	2,5
GGG 426Y	ΠΑΛΑΙΟΝΤΟΛΟΓΙΑ ΣΠΟΝΔΥΛΩΤΩΝ	252	9	3,6
GGR 432E	ΣΕΙΣΜΙΚΕΣ ΜΕΘΟΔΟΙ ΓΕΩΦΥΣΙΚΗΣ ΔΙΑΣΚΟΠΗΣΗΣ	76	3	3,9
GMO 542E	ΓΕΩΧΡΟΝΟΛΟΓΗΣΕΙΣ	101	3	3,0
GGG 537Y	ΤΕΚΤΟΝΙΚΗ ΓΕΩΛΟΓΙΑ	270	19	7,0
GGG 879E	ΓΕΩΛΟΓΙΚΑ ΘΕΜΑΤΑ	34	3	8,8
GGN 216E	ΒΙΟΛΟΓΙΑ	42	5	11,9
GGG 538Y	ΣΤΡΩΜΑΤΟΓΡΑΦΙΑ ΚΑΙ ΙΣΤΟΡΙΚΗ ΓΕΩΛΟΓΙΑ	223	14	6,3
GGG 875E	ΤΕΧΝΙΚΗ ΓΕΩΤΡΗΣΕΩΝ	96	4	4,2
GGR 762E	ΗΛΕΚΤΡΟΜΑΓΝΗΤΙΚΕΣ ΜΕΘΟΔΟΙ ΓΕΩΦΥΣΙΚΗΣ ΔΙΑΣΚΟΠΗΣΗΣ	101	17	16,8
<b>Συγκεντρωτικά</b>		<b>11741</b>	<b>1026</b>	<b>8,7</b>

Εμφανίζονται μόνο μαθήματα που έχουν αξιολογηθεί

## Αποτελέσματα Αξιολόγησης Τμήματος

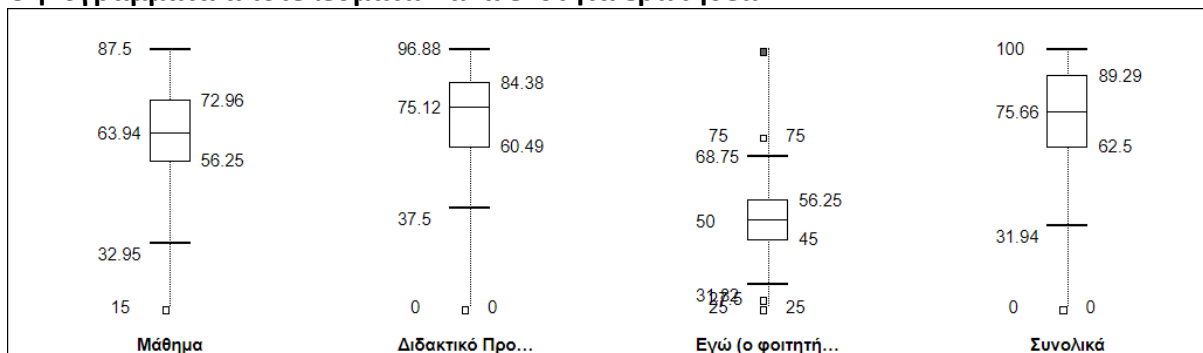
### Σύνοψη Αποτελεσμάτων



### Αποτελέσματα ανά Ενότητα Ερωτήσεων

	n	Ποσοστά Απαντήσεων								M.O.	T.A.
		A	0	25	50	75	100	Δ			
Μάθημα	5.130	0,0	4,3	7,6	25,6	25,0	22,2	15,3	65,7	27,9	
Διδακτικό Προσωπικό	7.540	0,0	6,5	6,8	16,4	31,3	35,1	3,9	71,2	29,7	
Εγώ (ο φοιτητής / η φοιτήτρια)	2.052	0,0	25,6	18,1	10,1	16,5	26,2	3,6	49,9	39,6	
Συνολικά	2.911	0,0	6,4	8,5	16,9	27,3	40,0	1,0	71,7	30,4	

### Θηκογράμματα αποτελεσμάτων ανά ενότητα ερωτήσεων



### Ανάλυση Ερωτήσεων

1. Μάθημα	n	Ποσοστά Απαντήσεων								M.O.	T.A.
		A	0	25	50	75	100	Δ			
1. Οι στόχοι (μαθησιακά αποτελέσματα) του μαθήματος ήταν σαφείς;	1.026	0,0	2,9	6,1	23,1	35,4	31,9	0,6	71,9	25,6	
2. Η ύλη που καλύφθηκε ανταποκρινόταν στους στόχους (μαθησιακά αποτελέσ...	1.026	0,0	2,4	5,0	17,7	37,4	32,4	5,1	74,3	24,6	
3. Οι ανάγκες του μαθήματος καλύπτονται από τις βιβλιοθήκες του Τμήματος / ...	1.026	0,0	5,0	6,4	9,4	15,0	12,2	52,0	62,0	32,1	
4. Υπήρξε ενημέρωση σχετικά με τον τρόπο εξέτασης και τα κριτήρια βαθμολόγ...	1.026	0,0	6,7	7,4	21,6	30,2	31,3	2,7	68,5	29,6	
5. Πως κρίνετε τον αριθμό πιστωτικών μονάδων (ECTS) του μαθήματος σε σχέ...	1.026	0,0	4,7	13,0	55,9	6,7	3,5	16,2	47,4	19,6	
Συγκεντρωτικά	5.130	0,0	4,3	7,6	25,6	25,0	22,2	15,3	65,7	27,9	

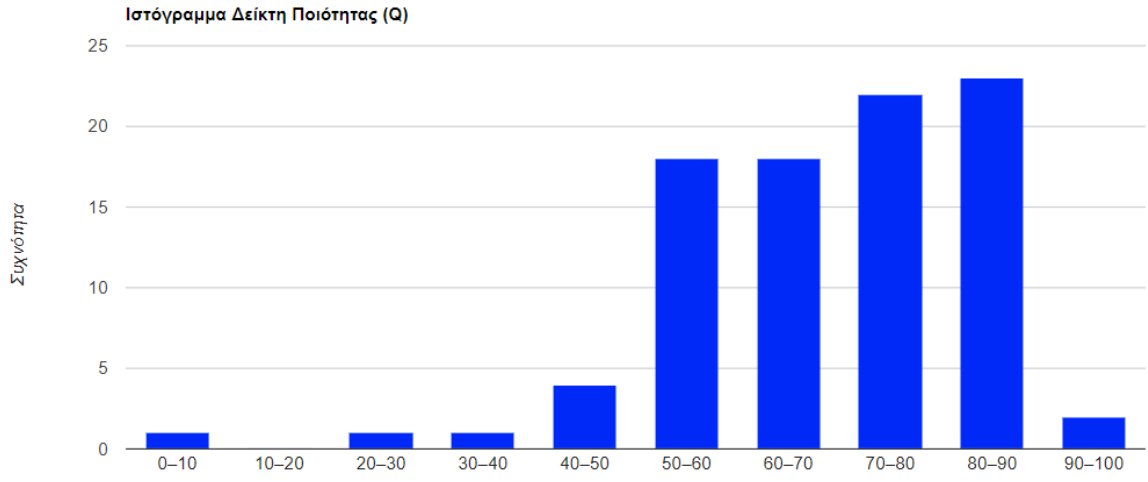
2. Διδακτικό Προσωπικό	Ποσοστά Απαντήσεων									
	n	A	0	25	50	75	100	Δ	M.O.	T.A.
6. Οργανώνει καλά την παρουσίαση της ύλης στα μαθήματα;	1.885	0,0	5,3	7,6	17,0	34,0	32,4	3,8	70,9	28,5
7. Επιτυγχάνει να διεγείρει το ενδιαφέρον για το αντικείμενο του μαθήματος;	1.885	0,0	10,8	9,5	21,0	28,7	27,6	2,4	63,6	32,3
8. Ήταν συνεπής στις υποχρεώσεις του/της (πχ παρουσία στα μαθήματα, έγκαι...	1.885	0,0	3,0	3,5	11,6	35,5	40,8	5,6	78,5	24,6
9. Είναι γενικά προσοικός/ή στους φοιτητές / τις φοιτήτριες;	1.885	0,0	7,2	6,6	16,0	26,9	39,7	3,7	72,2	30,7
<b>Συγκεντρωτικά</b>	<b>7.540</b>	<b>0,0</b>	<b>6,5</b>	<b>6,8</b>	<b>16,4</b>	<b>31,3</b>	<b>35,1</b>	<b>3,9</b>	<b>71,2</b>	<b>29,7</b>

3. Εγώ (ο φοιτητής / η φοιτήτρια)	Ποσοστά Απαντήσεων									
	n	A	0	25	50	75	100	Δ	M.O.	T.A.
10. Παρακολούθησα τα μαθήματα:	1.026	0,0	0,5	6,9	10,9	30,4	50,8	0,5	81,2	23,5
11. Αφιερώνω εβδομαδιαία για μελέτη του συγκεκριμένου μαθήματος:	1.026	0,0	50,7	29,2	9,3	2,6	1,6	6,6	16,6	22,2
<b>Συγκεντρωτικά</b>	<b>2.052</b>	<b>0,0</b>	<b>25,6</b>	<b>18,1</b>	<b>10,1</b>	<b>16,5</b>	<b>26,2</b>	<b>3,6</b>	<b>49,9</b>	<b>39,6</b>

4. Συνολικά	Ποσοστά Απαντήσεων									
	n	A	0	25	50	75	100	Δ	M.O.	T.A.
12. Συνολικά, ποια είναι η γνώμη σας για το μάθημα;	1.026	0,0	5,8	9,5	20,6	31,1	32,8	0,2	68,9	29,4
13. Συνολικά, ποια είναι η γνώμη σας για το διδάσκοντα / τη διδάσκουσα;	1.885	0,0	6,6	8,0	14,9	25,3	43,8	1,4	73,3	30,8
<b>Συγκεντρωτικά</b>	<b>2.911</b>	<b>0,0</b>	<b>6,4</b>	<b>8,5</b>	<b>16,9</b>	<b>27,3</b>	<b>40,0</b>	<b>1,0</b>	<b>71,7</b>	<b>30,4</b>

## Αποτελέσματα ανά Μάθημα

Κωδικός	Μάθημα	N	n	%	1	2	3	4	Q	E
0001000	ΕΠΙΧΕΙΡΗΣΙΑΚΗ ΣΤΡΑΤΗΓΙΚΗ ΜΕΤΑΒΑΣΤΙΚΗΣ ΟΙΚΟΝΟΜΙΑΣ	32	1	3,1	55,0	37,5	50,0	50,0	45,3	5,6
0001001	ΕΠΙΧΕΙΡΗΣΙΑΚΗ ΣΤΡΑΤΗΓΙΚΗ	374	52	13,9	68,9	69,9	49,0	67,6	69,2	43,3
0001002	ΕΠΙΧΕΙΡΗΣΙΑΚΗ ΣΤΡΑΤΗΓΙΚΗ	255	6	2,4	63,5	66,1	41,7	68,1	65,8	37,8
0001003	ΕΠΙΧΕΙΡΗΣΙΑΚΗ ΣΤΡΑΤΗΓΙΚΗ	271	47	17,3	80,2	85,0	52,7	84,3	83,6	84,4
0001004	ΕΠΙΧΕΙΡΗΣΙΑΚΗ ΣΤΡΑΤΗΓΙΚΗ	85	3	3,5	58,9	83,3	50,0	79,2	71,9	52,2
0001005	ΕΠΙΧΕΙΡΗΣΙΑΚΗ ΣΤΡΑΤΗΓΙΚΗ	62	2	3,2	52,5	84,4	50,0	87,5	70,5	51,1
0001006	ΕΠΙΧΕΙΡΗΣΙΑΚΗ ΣΤΡΑΤΗΓΙΚΗ	75	1	1,3	56,3	62,5	62,5	68,8	62,5	32,2
0001007	ΕΠΙΧΕΙΡΗΣΙΑΚΗ ΣΤΡΑΤΗΓΙΚΗ	184	10	5,4	63,1	76,3	43,4	68,8	69,4	46,7
0001008	ΕΠΙΧΕΙΡΗΣΙΑΚΗ ΣΤΡΑΤΗΓΙΚΗ	20	4	20,0	80,3	88,1	62,5	93,8	87,3	93,3
0001009	ΕΠΙΧΕΙΡΗΣΙΑΚΗ ΣΤΡΑΤΗΓΙΚΗ	109	14	12,8	81,5	89,4	58,3	94,8	88,4	97,8
0001010	ΕΠΙΧΕΙΡΗΣΙΑΚΗ ΣΤΡΑΤΗΓΙΚΗ	185	2	1,1	63,9	67,9	41,7	75,0	67,5	40,0
0001011	ΕΠΙΧΕΙΡΗΣΙΑΚΗ ΣΤΡΑΤΗΓΙΚΗ	245	27	11,0	55,6	60,0	45,8	57,2	58,0	21,1
0001012	ΕΠΙΧΕΙΡΗΣΙΑΚΗ ΣΤΡΑΤΗΓΙΚΗ	206	42	20,4	67,7	80,0	50,0	76,9	63,3	49,7
0001013	ΕΠΙΧΕΙΡΗΣΙΑΚΗ ΣΤΡΑΤΗΓΙΚΗ	88	11	12,5	73,0	81,4	53,4	90,9	80,8	73,3
0001014	ΕΠΙΧΕΙΡΗΣΙΑΚΗ ΣΤΡΑΤΗΓΙΚΗ	48	3	6,3	58,9	81,3	45,8	86,1	75,5	60,0
0001015	ΕΠΙΧΕΙΡΗΣΙΑΚΗ ΣΤΡΑΤΗΓΙΚΗ	40	7	17,5	78,3	94,6	41,1	96,4	88,2	95,6
0001016	ΕΠΙΧΕΙΡΗΣΙΑΚΗ ΣΤΡΑΤΗΓΙΚΗ	252	9	3,6	66,1	84,4	42,6	84,4	79,6	72,2
0001017	ΕΠΙΧΕΙΡΗΣΙΑΚΗ ΣΤΡΑΤΗΓΙΚΗ	76	3	3,9	71,4	85,0	50,0	93,8	82,1	78,9
0001018	ΕΠΙΧΕΙΡΗΣΙΑΚΗ ΣΤΡΑΤΗΓΙΚΗ	101	3	3,0	57,1	78,8	45,8	90,6	73,8	55,6
0001019	ΕΠΙΧΕΙΡΗΣΙΑΚΗ ΣΤΡΑΤΗΓΙΚΗ	270	19	7,0	64,6	73,6	41,4	70,2	70,1	48,9
0001020	ΕΠΙΧΕΙΡΗΣΙΑΚΗ ΣΤΡΑΤΗΓΙΚΗ	34	3	8,8	78,6	81,7	58,3	89,3	81,9	77,8
0001021	ΕΠΙΧΕΙΡΗΣΙΑΚΗ ΣΤΡΑΤΗΓΙΚΗ	42	5	11,9	56,3	60,2	27,5	65,4	60,0	28,9
0001022	ΕΠΙΧΕΙΡΗΣΙΑΚΗ ΣΤΡΑΤΗΓΙΚΗ	223	14	6,3	46,6	57,7	48,1	47,8	52,9	11,1
0001023	ΕΠΙΧΕΙΡΗΣΙΑΚΗ ΣΤΡΑΤΗΓΙΚΗ	96	4	4,2	48,6	58,3	46,9	67,5	56,7	16,7
0001024	ΕΠΙΧΕΙΡΗΣΙΑΚΗ ΣΤΡΑΤΗΓΙΚΗ	101	17	16,8	71,5	79,9	46,2	82,3	78,3	68,9
<b>Συγκεντρωτικά</b>		<b>11741</b>	<b>1026</b>						<b>67,3</b>	



## Σχόλια Μαθημάτων

### Στοιχεία Αξιολόγησης

	Συμμετοχή	Σχόλια	Ποσοστό
Μαθήματα	90	77	85,6
Φοιτητές	174	105	60,3
Ερωτηματολόγια	1.026	763	74,4

### Πατατηρήσεις και Σχόλια ανά Μάθημα

Κωδικός ▲	Μάθημα ▼	Σχόλια ▼
GGE 322Y	ΓΕΩΓΡΑΦΙΑ	18
GGE 427Y	ΦΥΣΙΚΗ ΓΕΩΓΡΑΦΙΑ	7
GGE 647Y	ΙΖΗΜΑΤΟΛΟΓΙΑ	4
GGE 656E	ΨΗΦΙΑΚΗ ΧΑΡΤΟΓΡΑΦΙΑ ΚΑΙ ΓΕΩΓΡ. ΣΥΣΤΗΜ. ΠΛΗΡΟΦ. (G.I.S.)	2
GGE 768E	ΩΚΕΑΝΟΓΡΑΦΙΑ	5
GGE 770E	ΤΗΛΕΠΙΣΚΟΠΗΣΗ ΣΤΙΣ ΓΕΩΕΠΙΣΤΗΜΕΣ	9
GGG 105Y	ΕΙΣΑΓΩΓΗ ΣΤΗ ΓΕΩΛΟΓΙΑ	31
GGG 320Y	ΠΑΛΑΙΟΝΤΟΛΟΓΙΑ ΑΣΠΟΝΔΥΛΩΝ	7
GGG 426Y	ΠΑΛΑΙΟΝΤΟΛΟΓΙΑ ΣΠΟΝΔΥΛΩΤΩΝ	6
GGG 537Y	ΤΕΚΤΟΝΙΚΗ ΓΕΩΛΟΓΙΑ	15
GGG 538Y	ΣΤΡΩΜΑΤΟΓΡΑΦΙΑ ΚΑΙ ΙΣΤΟΡΙΚΗ ΓΕΩΛΟΓΙΑ	17
GGG 544E	ΠΑΛΑΙΟΑΝΘΡΩΠΟΛΟΓΙΑ	2
	ΥΠΟΓΕΩΛΟΓΙΑ	3
GMO 212Y	ΓΕΩΛΟΓΙΑ	
GMO 317Y	ΠΕΤΡΟΛΟΓΙΑ ΠΥΡΙΓΕΝΩΝ ΠΕΤΡΩΜΑΤΩΝ	10
GMO 321Y	ΠΕΤΡΟΛΟΓΙΑ ΙΖΗΜΑΤΟΓΕΝΩΝ ΠΕΤΡΩΜΑΤΩΝ	5
GMO 425Y	ΠΕΤΡΟΛΟΓΙΑ ΜΕΤΑΜΟΡΦΩΜΕΝΩΝ ΠΕΤΡΩΜΑΤΩΝ	1
GMO 534Y	ΓΕΝΙΚΗ ΚΟΙΤΑΣΜΑΤΟΛΟΓΙΑ	11
GMO 535Y	ΓΕΝΙΚΗ ΓΕΩΧΗΜΕΙΑ	3
GMO 542E	ΓΕΩΧΡΟΝΟΛΟΓΗΣΕΙΣ	2
GMO 645Y	ΚΟΙΤΑΣΜΑΤΟΛΟΓΙΑ ΜΕΤΑΛΛΕΥΜΑΤΩΝ	4
GMO 652E	ΠΕΤΡΟΓΕΝΕΣΗ ΠΥΡΙΓΕΝΩΝ ΠΕΤΡΩΜΑΤΩΝ	4
GMO 653E	ΕΦΑΡΜΟΣΜΕΝΗ ΠΕΡΙΒΑΛΛΟΝΤΙΚΗ ΓΕΩΧΗΜΕΙΑ	1
GMO 760E	ΚΟΙΤΑΣΜΑΤΟΛΟΓΙΑ ΠΕΤΡΕΛΑΙΟΥ	12
GMO 761E	ΠΕΤΡΟΓΕΝΕΣΗ ΜΕΤΑΜΟΡΦΩΜΕΝΩΝ ΠΕΤΡΩΜΑΤΩΝ	5
GMO 765E	ΗΦΑΙΣΤΕΙΟΛΟΓΙΑ	8
<b>Συγκεντρωτικά</b>		<b>763</b>

### ΦΟΙΤΗΤΕΣ ΓΕΩΓΡΑΦΙΑΣ

#### Παρατηρήσεις και σχόλια για το μάθημα

1. Αρκετά ενδιαφέρον και διαφορετικό από την έννοια του όρου "Πετρώματα".
2. Το μάθημα αρχικά ήταν ωραίο και τραβούσε τον φοιτητή, όμως μετά καταντήσε καπως ανουσιο και αναρωτιομου αν αυτα που καναμε ηταν οντως χρησιμα. Διοτι, μαθαμε πολλα για τοπογραφια σε βαθμο που ξεφυγε απτον τομεα μας !!!
3. Το μάθημα ήταν πάρα πολύ καλό και πολύ ενδιαφέρον.
4. Ενδιαφέρον μάθημα και με ερευνητικό χαρακτήρα
5. Καλο αλλα λιγο βαρετο, και οι παρουσιασεις δεν ηταν και οι καλυτερες
6. Το γνωστικό επίπεδο των φοιτητών που μας βοηθούσαν στο εργαστήριο αρκετές φορές αποδείχθηκε κατώτερο των περιστάσεων. Χαρακτηριστικά θυμάμαι την πρώτη φορά που αναζητούσα "το κλάσμα ενός αριθμού" και ζήτησα βοήθεια από μια κοπέλα που ενώ είχε ακολουθήσει σωστή μεθοδολογία μου είπε έναν άλλον(λάθος) τρόπο για να το καταφέρω. Δεν αποτελεί το μόνο παράδειγμα γενικά οι γνώσεις τους(τουλάχιστον έτσι όπως φαινόταν)δεν σου έδιναν θάρρος να ζητήσεις την βοήθεια τους. Παρόλα αυτά για να είμαι δίκαιος αρκετές φορές κ όλας οι συμβουλές τους ήταν σωστές.







## Κατάταξη Διδασκόντων

### Αποτελέσματα ανά Διδάσκοντα

Διδάσκων	Τμήμα	Τ	N	v	v%	Q	E
Βλαβδώνη Αθανασία	bio	1	42	1	2,4	-	-
Βλαβδώνη Σοφία	geo	1	34	1	2,9	100,0	100,0
Βλαβδώνη Στέλλα	geo	1	34	1	2,9	100,0	100,0
Βλαβδώνη Σοφία	geo	1	214	3	1,4	100,0	100,0
Βλαβδώνη Σοφία	geo	1	50	2	4,0	95,0	96,2
Βλαβδώνη Σοφία	geo	2	123	11	8,9	93,2	94,9
Βλαβδώνη Σοφία	geo	9	1128	124	11,0	92,9	93,6
Βλαβδώνη Σοφία	geo	5	806	93	11,5	92,1	92,3
Βλαβδώνη Σοφία	geo	4	358	28	7,8	90,0	91,0
Βλαβδώνη Σοφία	geo	2	191	7	3,7	88,6	89,7
Βλαβδώνη Σοφία	geo	4	389	27	6,9	87,2	88,5
Βλαβδώνη Σοφία	geo	3	290	8	2,8	87,2	87,2
Βλαβδώνη Σοφία	geo	8	1602	38	2,4	85,7	85,9
Βλαβδώνη Σοφία	geo	3	560	28	5,0	85,2	84,6
Βλαβδώνη Σοφία	geo	2	108	7	6,5	85,0	83,3
Βλαβδώνη Σοφία	geo	2	448	34	7,6	84,5	82,1
Βλαβδώνη Σοφία	geo	6	675	63	9,3	84,1	80,8
Βλαβδώνη Σοφία	geo	2	586	77	13,1	83,4	79,5
Βλαβδώνη Σοφία	geo	3	520	25	4,8	83,2	78,2
Βλαβδώνη Σοφία	geo	1	255	1	0,4	82,5	76,9
Βλαβδώνη Σοφία	geo	1	255	1	0,4	81,8	75,6
Βλαβδώνη Σοφία	geo	1	248	39	15,7	75,0	75,0
Βλαβδώνη Σοφία	geo	2	469	13	2,8	56,7	26,9
Βλαβδώνη Σοφία	geo	1	41	1	2,4	55,0	25,6
Βλαβδώνη Σοφία	geo	4	158	9	5,7	54,8	24,4
Βλαβδώνη Σοφία	chem	1	188	19	10,1	54,5	23,1
Βλαβδώνη Σοφία	geo	2	406	53	13,1	52,3	21,8
Βλαβδώνη Σοφία	geo	1	248	16	6,5	51,7	20,5
Βλαβδώνη Σοφία	chem	1	80	4	5,0	50,0	19,2
Βλαβδώνη Σοφία	geo	1	101	1	1,0	50,0	19,2
Βλαβδώνη Σοφία	geo	4	573	36	6,3	49,9	16,7
Βλαβδώνη Σοφία	geo	4	624	63	10,1	49,4	15,4
Βλαβδώνη Σοφία	geo	3	387	6	1,6	47,5	14,1
Βλαβδώνη Σοφία	geo	4	585	23	3,9	47,0	12,8
Βλαβδώνη Σοφία	geo	3	502	14	2,8	46,6	11,5
Βλαβδώνη Σοφία	geo	2	396	4	1,0	45,0	10,3
Βλαβδώνη Σοφία	geo	3	566	40	7,1	35,8	9,0
Βλαβδώνη Σοφία	geo	1	255	1	0,4	35,0	7,7
Βλαβδώνη Σοφία	geo	4	875	52	5,9	34,5	6,4
Βλαβδώνη Σοφία	geo	2	299	31	10,4	31,3	5,1

## Αποτελέσματα Αξιολόγησης Μαθήματος

### Πληροφορίες Μαθήματος

Τίτλος	Διδακτική του Πρωτογενούς-Κυτταρικού (Teaching of Basic Cell Biol)
Κωδικός	ΔΑΠ109
Σχολή	
Τμήμα	
Κύκλος / Επίπεδο	1ος / Προπτυχιακό
Περίοδος Διδασκαλίας	Χειμερινή/Εαρινή
Γνωστικό Αντικείμενο	Βιολογία Τηλεϊο-κύτταρικής
Κοινό	Όχι
Κατάσταση	Ενεργό
Course ID	1204000000

### Πληροφορίες Τάξης

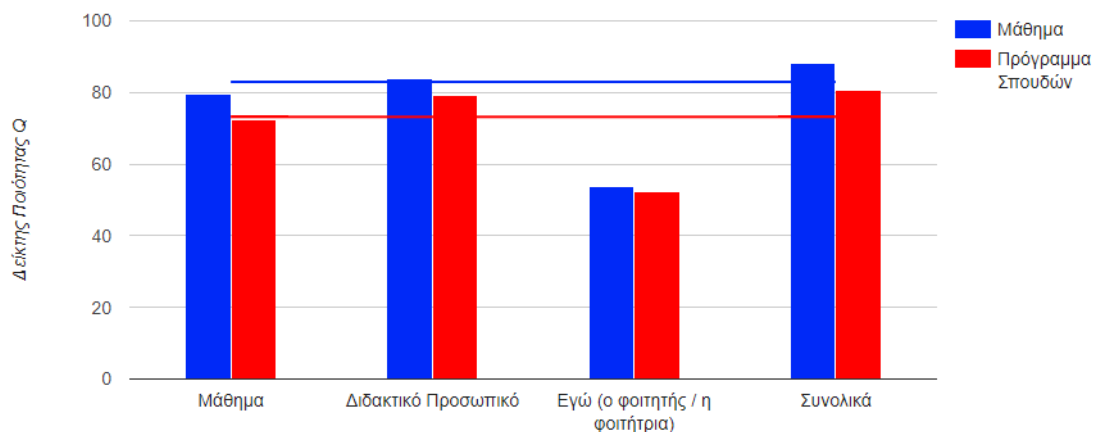
Τίτλος	Διδακτική του Πρωτογενούς-Κυτταρικού
Ακαδημαϊκό Έτος	2018 – 2019
Περίοδος Τάξης	Χειμερινή
Διδάσκοντες μέλη ΔΕΠ	Φυλιππίδης Γεώργιος 4ωρ
Διδάσκοντες άλλων Κατηγοριών	Γιάννης Παπαδόπουλος 8ωρ
Ώρες Εβδομαδιαία	4
Class ID	1204000000

### Συμμετοχή στην Αξιολόγηση

	Εγγεγραμμένοι	Συμμετείχαν	Ποσοστό
1ο Έτος Σπουδών	63	32	50,8
2ο Έτος Σπουδών	12	4	33,3
3ο Έτος Σπουδών	10	3	30,0
4ο Έτος Σπουδών	5	2	40,0
Μεγαλύτερα Έτη Σπουδών	3	0	0,0
Συγκεντρωτικά	93	41	44,1

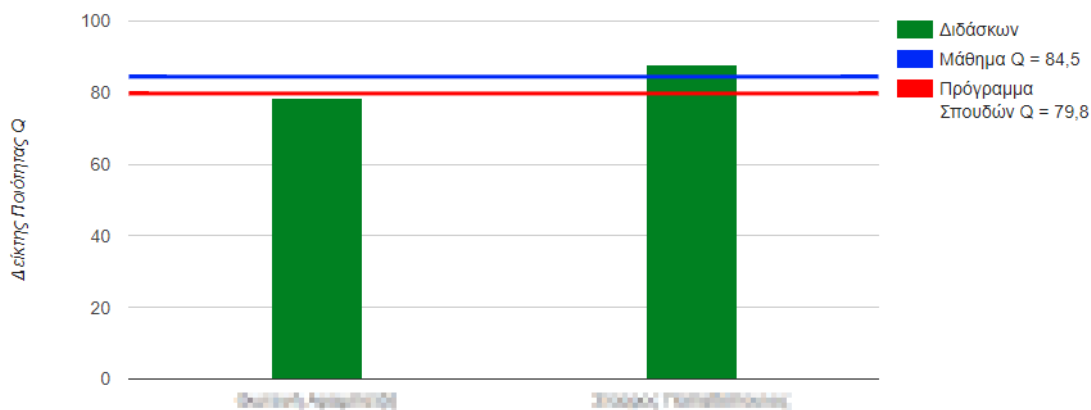
### Αποτελέσματα ανά Ενότητα Ερωτήσεων

	Μάθημα		Πρόγραμμα Σπουδών		Κατάταξη
	M.O.	T.A.	M.O.	T.A.	E
Μάθημα	79,7	23,1	72,6	25,7	60,2
Διδακτικό Προσωπικό	83,8	19,2	79,2	24,6	42,9
Εγώ (ο φοιτητής / η φοιτήτρια)	53,6	40,3	52,3	41,1	58,2
Συνολικά	88,1	20,9	80,6	24,5	44,9
Δείκτης Ποιότητας Q	83,0	21,4	73,2	29,5	49,0



### Αποτελέσματα ανά Διδάσκοντα

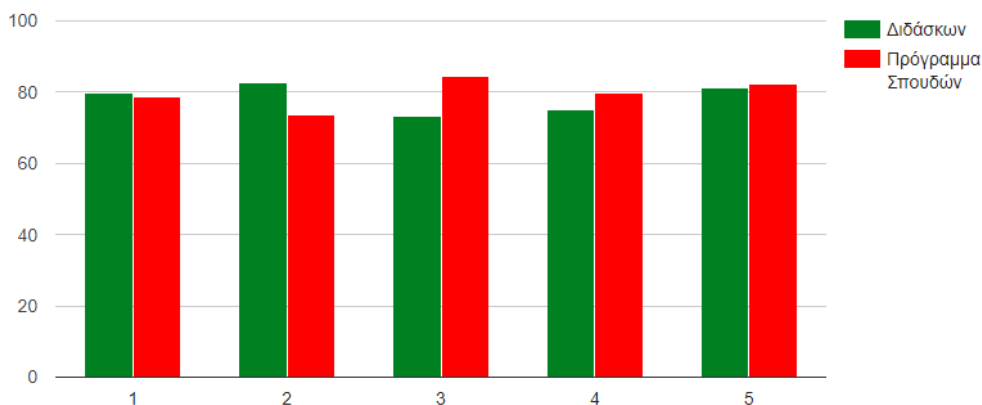
	Μάθημα			Πρόγραμμα Σπουδών		Κατάταξη Ε
	n	M.O.	T.A.	M.O.	T.A.	
Θεωρητική Αγωγή	16	78,5	22,1	79,8	24,7	26,8
Στατιστική Γνωστική	27	88,0	18,2	79,8	24,7	55,1
<b>Συγκεντρωτικά</b>	<b>43</b>	<b>84,5</b>	<b>20,2</b>	<b>79,8</b>	<b>24,7</b>	



### Αξιολόγηση Διδάσκοντα

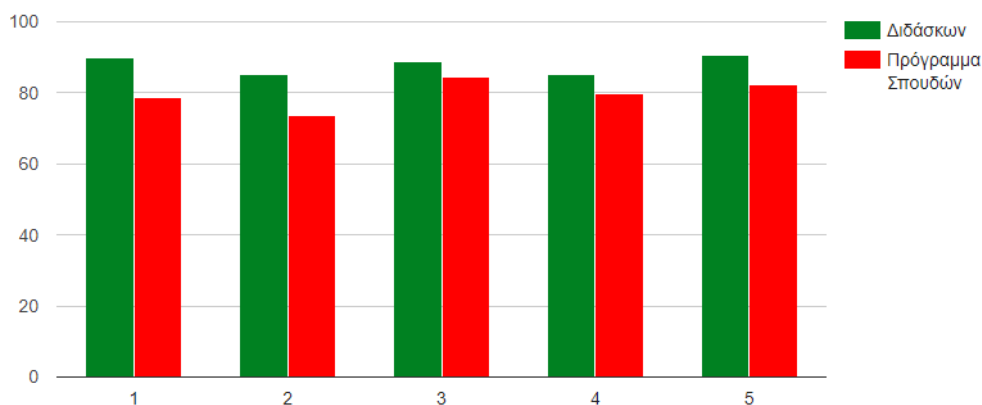


Διδακτικό Προσωπικό	n	Ποσοστά Απαντήσεων							Δ	Διδάσκουσα		Πρόγραμμα Σπουδών		Κατάταξη Ε
		A	0	25	50	75	100	M.O.		T.A.	M.O.	T.A.		
1. Οργανώνει καλά την παρουσίαση της ύλης...	16	0,0	0,0	0,0	12,5	56,3	31,3	0,0	79,7	15,9	78,7	24,1	39,1	
2. Επιτυγχάνει να διεγείρει το ενδιαφέρον για...	16	0,0	0,0	0,0	12,5	43,8	43,8	0,0	82,8	17,0	73,8	27,5	50,7	
3. Ήταν συνεπής στις υποχρεώσεις του/της (...)	16	0,0	0,0	6,3	18,8	50,0	25,0	0,0	73,4	20,7	84,5	21,0	12,3	
4. Είναι γενικά προσιτόσ/ή στους φοιτητές / τι...	16	0,0	6,3	0,0	18,8	31,3	37,5	6,3	75,0	27,4	79,8	24,3	24,6	
<b>Συγκεντρωτικά</b>	<b>64</b>	<b>0,0</b>	<b>1,6</b>	<b>1,6</b>	<b>15,6</b>	<b>45,3</b>	<b>34,4</b>	<b>1,6</b>	<b>77,8</b>	<b>20,9</b>	<b>79,2</b>	<b>24,6</b>	<b>28,3</b>	
<b>Συνολικά</b>	<b>n</b>	<b>A</b>	<b>0</b>	<b>25</b>	<b>50</b>	<b>75</b>	<b>100</b>	<b>Δ</b>	<b>M.O.</b>	<b>T.A.</b>	<b>M.O.</b>	<b>T.A.</b>	<b>Ε</b>	
5. Συνολικά, ποια είναι η γνώμη σας για το δι...	16	0,0	6,3	0,0	6,3	37,5	50,0	0,0	81,3	25,8	82,2	24,7	29,7	
<b>Συγκεντρωτικά</b>	<b>80</b>	<b>0,0</b>	<b>2,5</b>	<b>1,3</b>	<b>13,8</b>	<b>43,8</b>	<b>37,5</b>	<b>1,3</b>	<b>78,5</b>	<b>22,1</b>	<b>79,8</b>	<b>24,7</b>	<b>26,8</b>	



### Στοιχεία Γνωστικότητας

Διδακτικό Προσωπικό	n	Ποσοστά Απαντήσεων							Διδάσκων		Πρόγραμμα Σπουδών		Κατάταξη
		A	0	25	50	75	100	Δ	M.O.	T.A.	M.O.	T.A.	E
1. Οργανώνει καλά την παρουσίαση της ύλη...	27	0,0	0,0	0,0	3,7	33,3	63,0	0,0	89,8	14,0	78,7	24,1	63,8
2. Επιτυγχάνει να διεγείρει το ενδιαφέρον για...	27	0,0	0,0	3,7	3,7	40,7	51,9	0,0	85,2	18,3	73,8	27,5	56,5
3. Ήταν συνεπής στις υποχρεώσεις του/της (...)	27	0,0	0,0	0,0	7,4	29,6	63,0	0,0	88,9	15,7	84,5	21,0	48,6
4. Είναι γενικά προσιτός/ή στους φοιτητές / π...	27	0,0	0,0	3,7	7,4	33,3	55,6	0,0	85,2	19,6	79,8	24,3	39,9
<b>Συγκεντρωτικά</b>	<b>108</b>	<b>0,0</b>	<b>0,0</b>	<b>1,9</b>	<b>5,6</b>	<b>34,3</b>	<b>58,3</b>	<b>0,0</b>	<b>87,3</b>	<b>17,2</b>	<b>79,2</b>	<b>24,6</b>	<b>55,1</b>
<b>Συνολικά</b>	<b>n</b>	<b>A</b>	<b>0</b>	<b>25</b>	<b>50</b>	<b>75</b>	<b>100</b>	<b>Δ</b>	<b>M.O.</b>	<b>T.A.</b>	<b>M.O.</b>	<b>T.A.</b>	<b>E</b>
5. Συνολικά, ποια είναι η γνώμη σας για το δι...	27	0,0	3,7	0,0	3,7	14,8	77,8	0,0	90,7	21,7	82,2	24,7	49,3
<b>Συγκεντρωτικά</b>	<b>135</b>	<b>0,0</b>	<b>0,7</b>	<b>1,5</b>	<b>5,2</b>	<b>30,4</b>	<b>62,2</b>	<b>0,0</b>	<b>88,0</b>	<b>18,2</b>	<b>79,8</b>	<b>24,7</b>	<b>55,1</b>



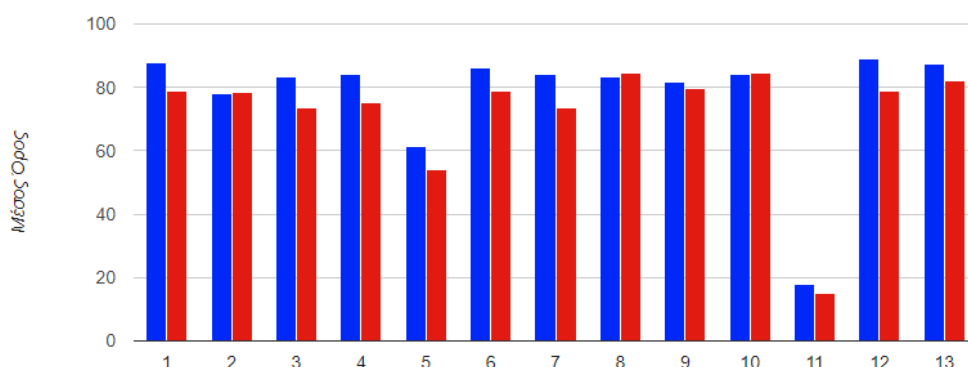
### Ανάλυση Ερωτήσεων

Μάθημα	n	Ποσοστά Απαντήσεων							Μάθημα		Πρόγραμμα Σπουδών		Κατάταξη
		A	0	25	50	75	100	Δ	M.O.	T.A.	M.O.	T.A.	E
1. Οι στόχοι (μαθησιακά αποτελέσματα) του ...	41	0,0	0,0	0,0	4,9	39,0	56,1	0,0	87,8	14,7	79,0	23,4	55,1
2. Η ύλη που καλύφθηκε ανταποκρινόταν στ...	41	0,0	0,0	4,9	19,5	31,7	41,5	2,4	78,1	22,5	78,4	22,9	31,6
3. Οι ανάγκες του μαθήματος καλύπτονται α...	41	0,0	0,0	2,4	7,3	17,1	31,7	41,5	83,3	21,2	73,7	27,4	65,3
4. Υπήρξε ενημέρωση σχετικά με τον τρόπο ...	41	0,0	0,0	2,4	9,8	36,6	51,2	0,0	84,1	18,9	75,2	25,6	57,1
5. Πως κρίνετε τον αριθμό πιστωτικών μονά...	41	0,0	2,4	12,2	26,8	9,8	19,5	29,3	61,2	29,1	54,1	21,3	85,7
<b>Συγκεντρωτικά</b>	<b>205</b>	<b>0,0</b>	<b>0,5</b>	<b>4,4</b>	<b>13,7</b>	<b>26,8</b>	<b>40,0</b>	<b>14,6</b>	<b>79,7</b>	<b>23,1</b>	<b>72,6</b>	<b>25,7</b>	<b>60,2</b>

Διδακτικό Προσωπικό	Ποσοστά Απαντήσεων								Μάθημα		Πρόγραμμα Σπουδών		Κατάταξη
	η	Α	0	25	50	75	100	Δ	Μ.Ο.	Τ.Α.	Μ.Ο.	Τ.Α.	
6. Οργανώνει καλά την παρουσίαση της ύλη...	43	0,0	0,0	0,0	7,0	41,9	51,2	0,0	86,0	15,5	78,7	24,1	52,0
7. Επιτυχάνει να διεγείρει το ενδιαφέρον για...	43	0,0	0,0	2,3	7,0	41,9	48,8	0,0	84,3	17,9	73,8	27,5	56,1
8. Ήταν συνεπής στις υποχρεώσεις του/της (...)	43	0,0	0,0	2,3	11,6	37,2	48,8	0,0	83,1	19,2	84,5	21,0	26,5
9. Είναι γενικά προσοιχ/ή στους φοιτητές / τι...	43	0,0	2,3	2,3	11,6	32,6	48,8	2,3	81,5	23,2	79,8	24,3	29,6
<b>Συγκεντρωτικά</b>	<b>172</b>	<b>0,0</b>	<b>0,6</b>	<b>1,7</b>	<b>9,3</b>	<b>38,4</b>	<b>49,4</b>	<b>0,6</b>	<b>83,8</b>	<b>19,2</b>	<b>79,2</b>	<b>24,6</b>	<b>42,9</b>

Εγώ (ο φοιτητής / η φοιτήτρια)	Ποσοστά Απαντήσεων								Μάθημα		Πρόγραμμα Σπουδών		Κατάταξη
	η	Α	0	25	50	75	100	Δ	Μ.Ο.	Τ.Α.	Μ.Ο.	Τ.Α.	
10. Παρακολούθησα τα μαθήματα:	41	0,0	0,0	2,4	0,0	56,1	41,5	0,0	84,1	15,4	84,7	20,1	28,6
11. Αφιερώνω εβδομαδιαία για μελέτη του σ...	41	0,0	56,1	12,2	7,3	4,9	4,9	14,6	17,9	29,6	15,2	24,1	64,3
<b>Συγκεντρωτικά</b>	<b>82</b>	<b>0,0</b>	<b>28,0</b>	<b>7,3</b>	<b>3,7</b>	<b>30,5</b>	<b>23,2</b>	<b>7,3</b>	<b>53,6</b>	<b>40,3</b>	<b>52,3</b>	<b>41,1</b>	<b>58,2</b>

Συνολικά	Ποσοστά Απαντήσεων								Μάθημα		Πρόγραμμα Σπουδών		Κατάταξη
	η	Α	0	25	50	75	100	Δ	Μ.Ο.	Τ.Α.	Μ.Ο.	Τ.Α.	
12. Συνολικά, ποια είναι η γνώμη σας για το ...	41	0,0	0,0	2,4	4,9	26,8	65,9	0,0	89,0	17,5	78,8	24,2	57,1
13. Συνολικά, ποια είναι η γνώμη σας για το ...	43	0,0	4,7	0,0	4,7	23,3	67,4	0,0	87,2	23,7	82,2	24,7	35,7
<b>Συγκεντρωτικά</b>	<b>84</b>	<b>0,0</b>	<b>2,4</b>	<b>1,2</b>	<b>4,8</b>	<b>25,0</b>	<b>66,7</b>	<b>0,0</b>	<b>88,1</b>	<b>20,9</b>	<b>80,6</b>	<b>24,5</b>	<b>44,9</b>



## Παρατηρήσεις και Σχόλια

Παρατηρήσεις και σχόλια για το μάθημα
<ol style="list-style-type: none"> <li>1. Παρα πολύ καλο το μάθημα !</li> <li>2. ΕΥΧΑΡΙΣΤΟ ΜΑΘΗΜΑ</li> <li>3. Το μάθημα ήταν παρά πολύ ωραίο με την κυρία <b>Αρκατοπούλου</b>.</li> <li>4. Το μάθημα σε γενικές γραμμές ήταν ικανοποιητικο.</li> </ol>
Παρατηρήσεις και σχόλια για το διδάσκοντα / τη διδάσκουσα
<p><b>Κυρία Αρκατοπούλου</b></p> <ol style="list-style-type: none"> <li>1. Η κυρία <b>Αρκατοπούλου</b>. Είναι παρά πόλη καλή μας βοηθουσε όταν κάτι δεν μπορούσαμε η δεν θέλαμε να το κάνουμε μας έκανε με τον τρόπο της να το δοκιμάσουμε</li> <li>2. Θα προτιμούσα να είναι πιο συνεπής στην ώρα που πρέπει να έρχεται για μαθήμα</li> </ol> <p><b>Κυρία Αρκατοπούλου</b></p> <ol style="list-style-type: none"> <li>1. Πολυ καλος</li> <li>2. ΓΝΩΣΤΗΣ ΤΟΥ ΑΝΤΙΚΕΙΜΕΝΟΥ</li> <li>3. Ο καλύτερος καθηγητής <b>αυτ</b></li> <li>4. Πολύ καλός καθηγητής γεμάτος γνώση και διάθεση για μάθημα</li> </ol>

## Αποτελέσματα Αξιολόγησης Διδάσκοντα

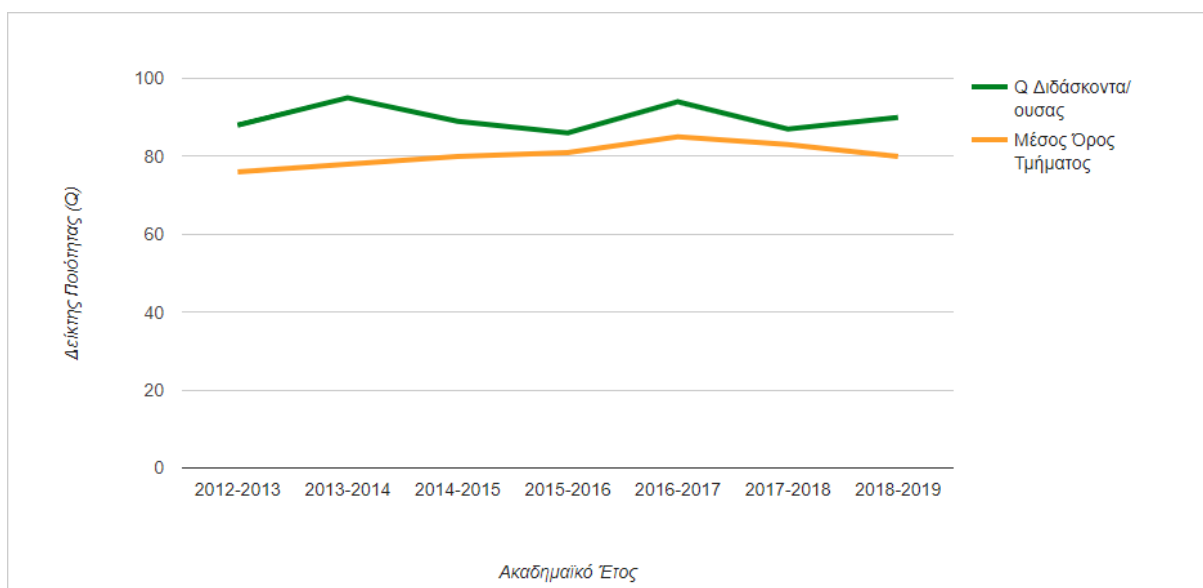
### Διαχρονικά

#### Στοιχεία Αξιολόγησης

Όνοματεπώνυμο	Βασιλική Μπανά
Τίτλος	Καθηγητής
Τμήμα	
Ακαδημαϊκά Έτη	2012-2019

#### Σύνοψη Αποτελεσμάτων

Ακαδημαϊκό Έτος	Αριθμός Αξιολογήσεων (ν)	Δείκτης Ποιότητας Διδάσκοντα (Q)	Q Διδασκόντων Τμήματος (Μ.Ο.)	Κατάταξη Διδάσκοντα (Ε)
2018-2019	47	90,1	80,8	53,4
2017-2018	26	87,0	83,5	44,7
2016-2017	10	94,0	85,0	45,9
2015-2016	25	86,7	81,2	34,9
2014-2015	37	89,6	80,1	44,0
2013-2014	3	95,0	78,0	70,8
2012-2013	16	88,4	76,5	54,7



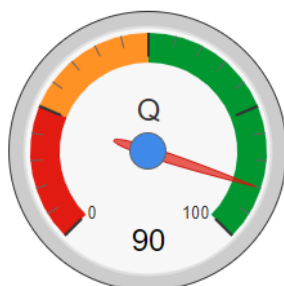
## Ετήσια

### Στοιχεία Αξιολόγησης

Όνοματεπώνυμο	Βασιλεία Μπίνας
Τίτλος	Καθηγήτριας
Τμήμα	
Ακαδημαϊκά Έτη	2012–2019

### Σύνοψη Αποτελεσμάτων

Αριθμός Αξιολογήσεων Διδάσκοντα (ν)	Δείκτης Ποιότητας Διδάσκοντα (Q)	Q Διδάσκοντων Τμήματος (Μ.Ο.)	Κατάταξη Διδάσκοντα (Ε)
47	90,1	80,8	53,4

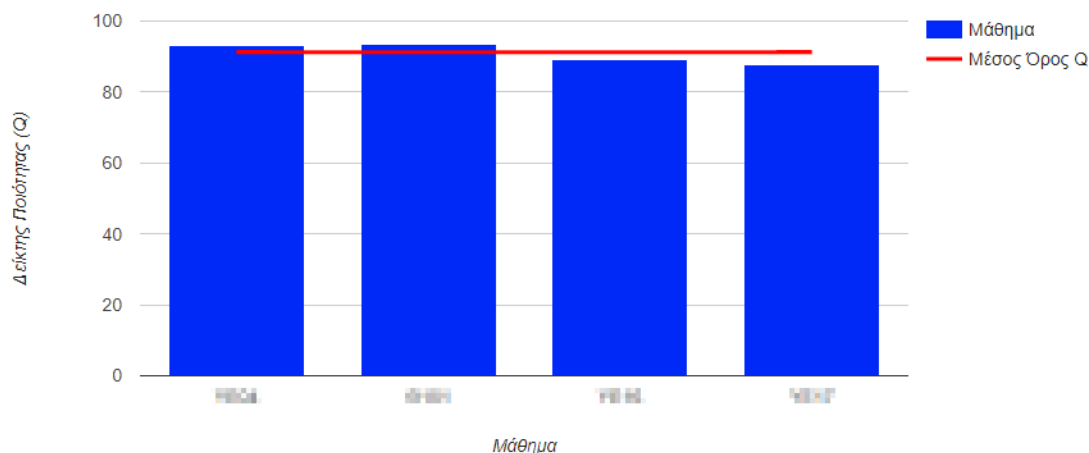


### Συμμετοχή στην Αξιολόγηση

Κωδικός	Μάθημα	Επ.	Εξ.	N	n	n%	v	v%
ΥΠΗ	ΕΡΓΑΣΤΗΡΙΑ ΔΟΤΑΤΙΚΩΝ ΚΑΙ ΣΥΜΒΟΛΙΚΩΝ ΚΕΙΜΕΝΩΝ ΤΗΣ ΟΡΘΟΔΟΞΗΣ ΕΚΚΛΗΣΙΑΣ Ι	Π	X	27	8	29,6	8	29,6
ΚΑΘΜ	Καταστάσεις και Γενικευμένη Σύληψη Αλφάν Όραμα	Μ	X	13	0	0,0	0	0,0
ΦΠΗ	ΟΡΘΟΔΟΞΗ ΕΚΚΛΗΣΙΑ ΚΑΙ ΚΟΙΝΩΝΙΑ ΕΣΧΑΤΩΝ	Π	E	12	5	41,7	5	41,7
ΥΠΤ1	ΒΙΟΛΟΓΙΑ, ΕΠΙΧΕΙΡΗΣΙΑΚΕΣ ΚΑΙ ΓΕΝΕΑΛΟΓΟ-ΣΕΒΑΣΜΟΙ	Π	E	16	0	0,0	0	0,0
ΥΠΗ	ΕΡΓΑΣΤΗΡΙΑ ΔΟΤΑΤΙΚΩΝ ΚΑΙ ΣΥΜΒΟΛΙΚΩΝ ΚΕΙΜΕΝΩΝ ΤΗΣ ΟΡΘΟΔΟΞΗΣ ΕΚΚΛΗΣΙΑΣ Ι	Π	E	18	17	94,4	17	94,4
ΥΠΤ2	ΔΙΔΑΚΤΙΚΗ ΤΗΣ ΟΡΘΟΔΟΞΗΣ ΕΚΚΛΗΣΙΑΣ	Π	E	24	17	70,8	17	70,8
Συγκεντρωτικά				110	47	42,7	47	42,7

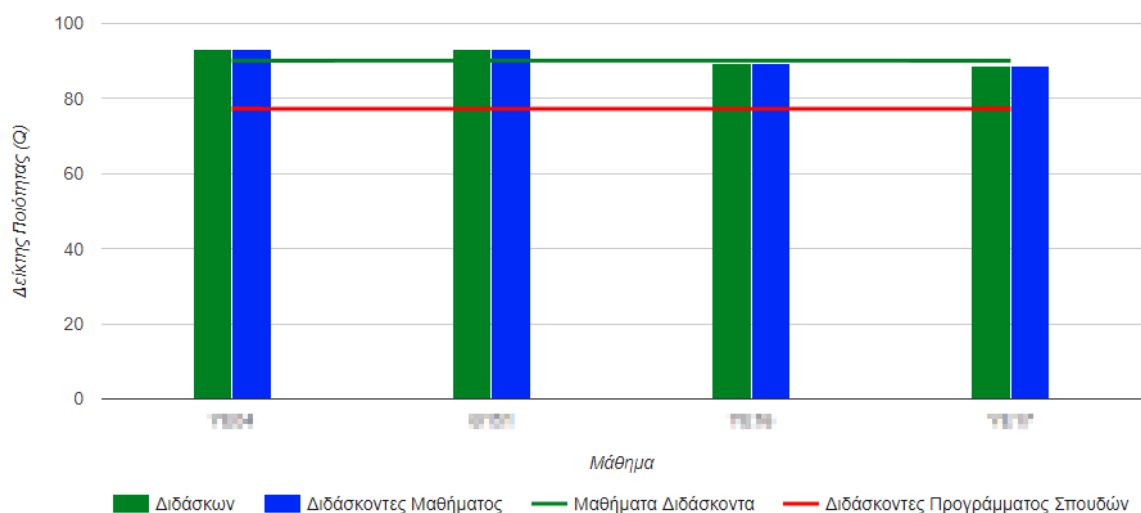
### Αποτελέσματα ανά Μάθημα

Κωδικός	Μάθημα	Επ.	Εξ.	N	n	%	Q	E
ΥΠΗ	ΕΡΓΑΣΤΗΡΙΑ ΔΟΤΑΤΙΚΩΝ ΚΑΙ ΣΥΜΒΟΛΙΚΩΝ ΚΕΙΜΕΝΩΝ ΤΗΣ ΟΡΘΟΔΟΞΗΣ ΕΚΚΛΗΣΙΑΣ Ι	Π	X	27	8	29,6	95,3	67,3
ΦΠΗ	ΟΡΘΟΔΟΞΗ ΕΚΚΛΗΣΙΑ ΚΑΙ ΚΟΙΝΩΝΙΑ ΕΣΧΑΤΩΝ	Π	E	12	5	41,7	92,5	58,3
ΥΠΗ	ΕΡΓΑΣΤΗΡΙΑ ΔΟΤΑΤΙΚΩΝ ΚΑΙ ΣΥΜΒΟΛΙΚΩΝ ΚΕΙΜΕΝΩΝ ΤΗΣ ΟΡΘΟΔΟΞΗΣ ΕΚΚΛΗΣΙΑΣ Ι	Π	E	18	17	94,4	91,9	57,8
ΥΠΤ	ΔΙΔΑΚΤΙΚΗ ΤΗΣ ΟΡΘΟΔΟΞΗΣ ΕΚΚΛΗΣΙΑΣ	Π	E	24	17	70,8	88,2	50,3
Συγκεντρωτικά				81	47	58,0	91,2	57,3



### Αποτελέσματα Διδάσκοντα ανά Μάθημα

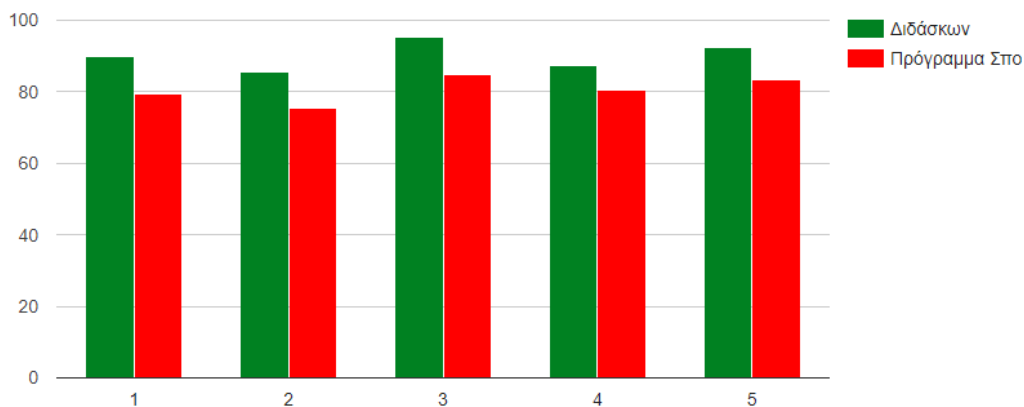
Κωδικός	Μάθημα	Διδάσκων					Πρόγραμμα Σπουδών		Κατάταξη		
		Επ.	Εξ.	N	v	v%	M.O.	T.A.		M.O.	T.A.
ΨΥΧ	ΕΡΕΥΝΗΜΑΤΩΣΤΙΚΩΝ ΚΑΙ ΓΥΝΩΣΤΟΚΟΝΗΜΕΝΩΝ ΤΗΣ ΕΡΕΥΝΑΣΤΗΣ ΕΚΚΛΗΣΙΑΣ	Π	X	27	8	29,6	93,1	11,2	84,6	22,2	68,9
ΘΥΣ	ΕΡΕΥΝΗΜΑΤΩΣΤΙΚΩΝ ΚΑΙ ΓΥΝΩΣΤΟΚΟΝΗΜΕΝΩΝ ΤΗΣ ΕΡΕΥΝΑΣΤΗΣ ΕΚΚΛΗΣΙΑΣ	Π	E	12	5	41,7	93,0	11,2	76,2	30,5	58,9
ΨΥΣ	ΕΡΕΥΝΗΜΑΤΩΣΤΙΚΩΝ ΚΑΙ ΓΥΝΩΣΤΟΚΟΝΗΜΕΝΩΝ ΤΗΣ ΕΡΕΥΝΑΣΤΗΣ ΕΚΚΛΗΣΙΑΣ	Π	E	18	17	94,4	89,4	18,9	76,2	30,5	49,2
ΨΥΣΤ	ΔΟΞΟΛΟΓΙΑ ΤΗΣ ΕΡΕΥΝΑΣΤΗΣ ΕΚΚΛΗΣΙΑΣ	Π	E	24	17	70,8	88,5	15,6	76,2	30,5	46,5
Συγκεντρωτικά				81	47	58,0	90,1	16,0			55,0



### Αποτελέσματα Διδάσκοντα ανά Ερώτηση

Διαδικτικό Προσωπικό	n	Ποσοστά Απαντήσεων							Διδάσκων		Πρόγραμμα Σπουδών		Κατάταξη
		A	0	25	50	75	100	Δ	M.O.	T.A.	M.O.	T.A.	
1. Οργανώνει καλά την παρουσίαση της ύλης στα μαθήματα;	47	0,0	0,0	0,0	6,4	27,7	66,0	0,0	89,9	15,2	79,5	27,7	52,0
2. Επιτυγχάνει να διεγείρει το ενδιαφέρον για το αντικείμενο του μαθήματος;	47	0,0	0,0	0,0	10,6	36,2	53,2	0,0	85,6	16,9	75,5	30,8	47,8
3. Ήταν συνεπής στις υποχρεώσεις του/της (πχ παρουσία στα μαθήματα, έγκ...	47	0,0	0,0	0,0	2,1	14,9	83,0	0,0	95,2	11,1	84,9	24,1	58,6
4. Είναι γενικά προσιτός/ή στους φοιτητές / στις φοιτήτριες;	47	0,0	2,1	0,0	4,3	34,0	59,6	0,0	87,2	19,2	80,6	27,6	40,6
5. Συνολικά, ποια είναι η γνώμη σας για το διδάσκοντα / τη διδάσκουσα;	47	0,0	0,0	2,1	0,0	23,4	74,5	0,0	92,6	14,5	83,3	26,5	50,3
Συγκεντρωτικά	235	0,0	0,4	0,4	4,7	27,2	67,2	0,0	90,1	16,0	80,8	27,6	53,4

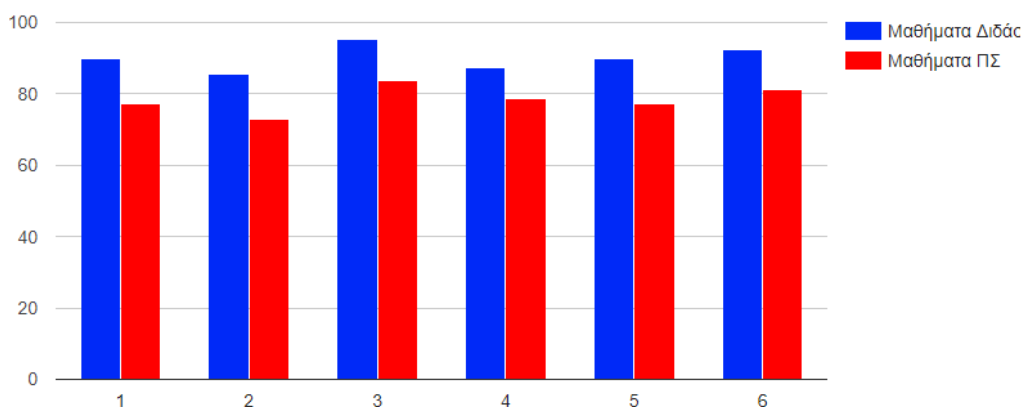




## Ανάλυση Ερωτήσεων

2. Διδακτικό Προσωπικό	n	Ποσοστά Απαντήσεων						Δ	Μ.Ο.	Τ.Α.
		A	0	25	50	75	100			
1. Οργανώνει καλά την παρουσίαση της ύλης στα μαθήματα;	47	0,0	0,0	0,0	6,4	27,7	66,0	0,0	89,9	15,2
2. Επιτυγχάνει να διεγείρει το ενδιαφέρον για το αντικείμενο του μαθήματος;	47	0,0	0,0	0,0	10,6	36,2	53,2	0,0	85,6	16,9
3. Ήταν συνεπής στις υποχρεώσεις του/της (πχ παρουσία στα μαθήματα, έγκαιρη διόρθωση εργασιών, ώ...)	47	0,0	0,0	0,0	2,1	14,9	83,0	0,0	95,2	11,1
4. Είναι γενικά προσπός/ή στους φοιτητές / στις φοιτήτριες;	47	0,0	2,1	0,0	4,3	34,0	59,6	0,0	87,2	19,2
<b>Συγκεντρωτικά</b>	<b>188</b>	<b>0,0</b>	<b>0,5</b>	<b>0,0</b>	<b>5,9</b>	<b>28,2</b>	<b>65,4</b>	<b>0,0</b>	<b>89,5</b>	<b>16,3</b>

12. Συνολικά	n	Ποσοστά Απαντήσεων						Δ	Μ.Ο.	Τ.Α.
		A	0	25	50	75	100			
5. Συνολικά, ποια είναι η γνώμη σας για το μάθημα;	47	0,0	0,0	2,1	6,4	21,3	70,2	0,0	89,9	17,6
6. Συνολικά, ποια είναι η γνώμη σας για το διδάσκοντα / τη διδάσκουσα;	47	0,0	0,0	2,1	0,0	23,4	74,5	0,0	92,6	14,5
<b>Συγκεντρωτικά</b>	<b>94</b>	<b>0,0</b>	<b>0,0</b>	<b>2,1</b>	<b>3,2</b>	<b>22,3</b>	<b>72,3</b>	<b>0,0</b>	<b>91,2</b>	<b>16,2</b>



## Παρατηρήσεις και Σχόλια

ΥΠΟΛΟΓΙΣΤΕΡΑ
ΕΡΕΥΝΗΤΙΚΟ ΔΕΛΤΙΑ ΓΙΑ ΤΗΝ ΕΠΙΧΕΙΡΗΣΙΑΚΗ ΚΑΙ ΣΥΜΒΑΤΙΚΗ ΚΑΘΕΣΤΑΣΗ ΤΗΣ ΟΡΓΑΝΩΣΗΣ (ΕΠΕΚΡΗΣΙΣ)
<b>Παρατηρήσεις και σχόλια για το μάθημα</b>
<ol style="list-style-type: none"> <li>1. Ίσως να ήταν 2 ώρες αντί για 1:15.</li> <li>2. πολυ ενδιαφερον</li> </ol>
<b>Παρατηρήσεις και σχόλια για το διδάσκοντα / τη διδάσκουσα</b>
<ol style="list-style-type: none"> <li>1. Εξαιρετικός και εύθυμος.</li> <li>2. Εξαιρετικός</li> <li>3. πολυ καλος καθηγητησ</li> </ol>

<b>ΠΡΩΤΗ</b>
<b>ΕΡΩΤΗΣΕΙΣ ΠΡΟΚΑΤΑΡΤΙΚΩΝ ΕΞΕΤΑΣΕΩΝ</b>
<b>Παρατηρήσεις και σχόλια για το μάθημα</b>
<ol style="list-style-type: none"> <li>1. Ενδιαφέρον μάθημα</li> <li>2. Πολύ σημαντικό μάθημα και πολύ επίκαιρο</li> </ol>
<b>Παρατηρήσεις και σχόλια για το διδάσκοντα / τη διδάσκουσα</b>
<ol style="list-style-type: none"> <li>1. Πολύ καλός καθηγητής</li> <li>2. Αξεπέραστος καθηγητής, με πολλές γνώσεις στο αντικείμενο του.</li> </ol>

<b>ΠΡΩΤΗ</b>
<b>ΕΡΩΤΗΣΕΙΣ ΔΕΓΜΑΤΙΚΩΝ ΚΑΙ ΕΡΕΥΝΗΚΩΝ ΚΑΘΗΜΕΡΙΩΝ ΓΙΑ ΣΥΜΦΩΝΟΥΣΤΕΣ ΕΠΙΧΕΙΡΗΣΕΙΣ II</b>
<b>Παρατηρήσεις και σχόλια για το μάθημα</b>
<ol style="list-style-type: none"> <li>1. Εξαιρετικό</li> <li>2. Γίνεται κατανοητό το αντικείμενο, πραγμα θετικό</li> <li>3. Βασικό μάθημα για τις σπουδές της <b>Οργανισμολογίας</b>. Θα έπρεπε να είναι σε δύο εξάμηνα και όχι σε ένα.</li> <li>4. Ενδιαφέρον μάθημα</li> <li>5. Πολύ σημαντικό μάθημα</li> <li>6. Συμφωνώ με τον γραπτό τρόπο εξέτασης του μαθήματος.</li> <li>7. Θα γράψω εδώ και για το Μάθημα της <b>Διοικητικής</b> καθώς πάτησα καταλάθος υποβολή χωρίς να γράψω σχόλια και παρατηρήσεις για το μάθημα. Όσον αφορά το μάθημα της <b>Διοικητικής</b> είναι ένα αρκετά μεγάλο και απαιτητικό μάθημα καθώς έχει αρκετές δυσκολίες. Ωστόσο η έρευνα της γνώσης και ο κόπος του καθηγητή φυσικά και έχουν εκτιμηθεί. Αυτό που μου μάρεσε είναι ότι ο καθηγητής ήταν ξεκάθαρος εξ αρχής και έδειξε ότι θέλει συγκεκριμένα πράγματα καθώς καταλαβαίνει την βαρύτητα του μαθήματός του και έτσι μοίρασε την ύλη και στο μάθημα της <b>Διοικητικής II</b> για μεγαλύτερη βοήθεια ως προς εμάς. Εμπνέει εμπιστοσύνη σαν καθηγητής καθώς είπε πως δεν θα βάλει κάτι που δεν έχει επαναλάβει αρκετές φορές στα μαθήματά του με αποτέλεσμα να έχει κερδίσει την εμπιστοσύνη μας με τις πράξεις του και ως καθηγητής και ως άνθρωπος με την τιμιότητά του. Τα προαναφερθέντα ισχύουν και για το μάθημα της <b>Διοικητικής I</b>.</li> </ol>
<b>Παρατηρήσεις και σχόλια για το διδάσκοντα / τη διδάσκουσα</b>
<ol style="list-style-type: none"> <li>1. Εξαιρετικός</li> <li>2. Πολύ αυστηρώς και απρόσιτος.</li> <li>3. Θα επιθυμούσα να είναι πιο συγκεκριμένες οι απαντήσεις στις ερωτήσεις μας, διότι ενδεχομένως λόγω ώρας, μερικές φορές δεν απαντώνται επαρκώς</li> <li>4. Εξαιρετικός, Εμβριθής, Γνώστης, Προσιτός.</li> <li>5. Πολύ καλός καθηγητής με καλές συμβουλές</li> <li>6. Εξαιρετικός καθηγητής.</li> <li>7. Ο Κύριος <b>Παπαγιάννης</b> είναι ένας εξαιρετος καθηγητής με άριστη γνώση στο αντικείμενό του κάτι το οποίο θαυμάζω. Τον έχω πολύ ψηλά σαν καθηγητή καθώς είναι πάνω απ' όλα άνθρωπος,διακριτικός ως προς τους φοιτητές του κάτι το οποίο είναι πάρα πολύ σημαντικό καθώς και είναι δίπλα μας για ότι χρειαστούμε. Να είναι καλά και να συνεχίσει να είναι αυτό που είναι,όπως τον ζήσαμε εμείς για ένα ακόμη εξάμηνο.</li> </ol>

## Σχολιασμός

### Αξιολόγηση του ΠΠΣ από τους φοιτητές

Σημαντικό παράγοντα της φοιτητοκεντρικής προσέγγισης της διδακτικής διαδικασίας του ΠΠΣ του Τμήματος Γεωλογίας αποτελεί η θεσμοθετημένη διαδικασία αξιολόγησης των μαθημάτων και των διδασκόντων τους από τους φοιτητές, **ανώνυμα**, εντός συγκεκριμένου χρονικού διαστήματος στο τέλος κάθε διδακτικού εξαμήνου, σύμφωνα με τις διαδικασίες της ΜΟΔΙΠ του ΑΠΘ.

Η αξιολόγηση αποσκοπεί στη βελτίωση του εκπαιδευτικού έργου που παρέχει το Τμήμα Γεωλογίας στους φοιτητές του, γίνεται ηλεκτρονικά και διασφαλίζει το απόρρητο και αδιάβλητο του ηλεκτρονικού συστήματος. Οι φοιτητές συμμετέχουν σε αυτή τη διαδικασία, απαντώντας στις ερωτήσεις του ηλεκτρονικού ερωτηματολογίου. Η διαδικασία αυτή αποτελεί τον βασικό τρόπο για να γίνουν γνωστές, συλλογικά και συγκεντρωτικά, οι απόψεις των προπτυχιακών φοιτητών ώστε, πέραν των διορθωτικών επεμβάσεων που θα κάνουν οι διδάσκοντες στο πλαίσιο της ανατροφοδότησης και αυτοβελτίωσής τους, να ληφθούν και πρόσθετα μέτρα, εάν χρειαστεί, από τα αρμόδια όργανα του Τμήματος (π.χ. Συνέλευση, Τομείς, κλπ.).

Τα αποτελέσματα της αξιολόγησης αφορούν δύο (2) πτυχές του ΠΠΣ:

- Σχόλια που αφορούν τους διδάσκοντες του ΠΠΣ. Ειδικότερα, όλοι οι διδάσκοντες αξιολογούνται από τους φοιτητές στο τέλος κάθε εξαμήνου μέσω του συστήματος ηλεκτρονικής αξιολόγησης της ΜΟΔΙΠ. Η αξιολόγηση των διδασκόντων περιλαμβάνει τόσο κλειστές, όσο και ανοικτές ερωτήσεις, και είναι προσωπική, αξιολογούνται δηλαδή συγκεκριμένα πρόσωπα και όχι γενικά οι διδάσκοντες του μαθήματος, ενώ δυνατότητα αξιολόγησης έχουν όλοι οι εγγεγραμμένοι στο μάθημα φοιτητές.
- Σχόλια που αφορούν τα μαθήματα του ΠΠΣ. Ειδικότερα, και τα μαθήματα αξιολογούνται από τους φοιτητές στο τέλος κάθε εξαμήνου μέσω του ιδίου συστήματος ηλεκτρονικής αξιολόγησης της ΜΟΔΙΠ. Η αξιολόγηση των διδασκόντων περιλαμβάνει επίσης κλειστές, και ανοικτές ερωτήσεις, και αφορά κάθε μάθημα ξεχωριστά.

Οι απαντήσεις των φοιτητών, τόσο για τα μαθήματα, όσο και για τους διδάσκοντες, αναλύονται από το σύστημα της ΜΟΔΙΠ και παρουσιάζονται συγκριτικά στοιχεία για κάθε διδάσκοντα ή μάθημα σε σχέση με τους υπόλοιπους διδάσκοντες ή τα υπόλοιπα μαθήματα του προγράμματος σπουδών. Όταν σε ένα μάθημα υπάρχουν περισσότεροι του ενός διδάσκοντες, υπάρχει τόσο η ατομική αξιολόγηση των διδασκόντων (για το εν λόγω μάθημα), όσο και μία μέση βαθμολογία των διδασκόντων του μαθήματος. Τα στοιχεία αυτά, εκτός από τους ίδιους τους αξιολογούμενους διδάσκοντες, είναι διαθέσιμα στον Πρόεδρο του Τμήματος και στον Συντονιστή της ΟΜΕΑ, καθώς επίσης και στις Πρυτανικές Αρχές και στα μέλη της ΜΟΔΙΠ.

### Συμμετοχή των Φοιτητών

Η συμμετοχή των φοιτητών στην αξιολόγηση είναι προαιρετική. Πάγια επιδίωξη του Τμήματος Γεωλογίας είναι η αύξηση της συμμετοχής των φοιτητών στη διαδικασία

αξιολόγησης, καθώς θεωρεί ότι τα αποτελέσματα της αξιολόγησης πρέπει να είναι όσο το δυνατό πιο αντιπροσωπευτικά και πλήρη, έτσι ώστε να οδηγούν σε ασφαλέστερα συμπεράσματα ως προς τις αδυναμίες, αλλά και τα δυνατά στοιχεία του ΠΠΣ σε θέματα μαθημάτων και διδασκαλίας. Η παραπάνω επιδίωξη συμβαδίζει πλήρως με το στόχο που έχει θέσει η Πρυτανεία του ΑΠΘ, σε συνεργασία με την ΜΟΔΙΠ-ΑΠΘ.

Στο πλαίσιο της προσπάθειας αύξησης της συμμετοχής των φοιτητών στην αξιολόγηση το τελευταία έτη έχει ενταθεί η διαδικασία ενημέρωσης για τη δυνατότητα αξιολόγησης με συντονισμένες παρεμβάσεις. Συμμετέχουν ο Πρόεδρος και κυρίως οι διδάσκοντες, καθώς και η ΜΟΔΙΠ και η Πρυτανεία του ΑΠΘ, μέσω αποστολής ηλεκτρονικών μηνυμάτων, ανακοίνωσης στις ιστοσελίδες του Τμήματος, του ΑΠΘ και της ΜΟΔΙΠ. Αξιολογώντας αυτή την προσπάθεια φαίνεται ότι η συστηματική ανακοίνωση από τους διδάσκοντες μέσα στο μάθημα έχει το μεγαλύτερο αποτέλεσμα όπως διαπιστώνεται και από την απάντηση της πλειοψηφίας των φοιτητών (~60% το 2018-2019 και ~67% το 2019-2020) στο σχετικό ερώτημα. Η παραπάνω πρακτική ακολουθείται συστηματικά στο Τμήμα Γεωλογίας.

Ένα σημείο που επίσης είναι σημαντικό για την εκτίμηση της συμμετοχής στη αξιολόγηση είναι η διαμορφωμένη άποψη στους φοιτητές για το τι αποτέλεσμα θα έχει (ή καλύτερα δε θα έχει) η διαδικασία αυτή. Ειδικότερα, αναλύοντας διαχρονικά την απάντηση των φοιτητών στο ερώτημα (“αξιολόγηση διαδικασίας” – ΜΟΔΙΠ ΑΠΘ): «Έχετε δει κάποια αλλαγή στη διδασκαλία των μαθημάτων ως αποτέλεσμα των αξιολογήσεων ..» φαίνεται ότι τα προηγούμενα χρόνια η παγιωμένη πεποίθηση ήταν ότι αυτή δεν είχε κάποιο ουσιαστικό αποτέλεσμα στη βελτίωση της διδασκαλίας. Ενδεικτικά τη χρονιά 2016-2017 μόλις 15% των φοιτητών απάντησαν θετικά στην ερώτηση ενώ σε προηγούμενα χρόνια το ποσοστό αυτό ήταν (σε κάποια έτη) πολύ μικρότερο.

Τα τελευταία όμως χρόνια η παραπάνω πεποίθηση φαίνεται να αλλάζει σημαντικά. Οι θετικές απαντήσεις στο ερώτημα «Έχετε δει κάποια αλλαγή στη διδασκαλία των μαθημάτων ως αποτέλεσμα των αξιολογήσεων ..» αυξήθηκαν σε 26.3% το 2017-2018, σε 41.6% το 2018-2019 και την προηγούμενη χρονιά 2019-2020 έφτασαν στο 45.5%. Η παραπάνω αύξηση αντικατοπτρίζει, σε μεγάλο βαθμό, την προσπάθεια του Τμήματος και ειδικότερα των διδασκόντων, να πείσουν μέσα από τις διαδικασίες ουσιαστικών αλλαγών στη διδασκαλία ότι η αξιολόγηση των φοιτητών δεν είναι μια τυπική διαδικασία αλλά έχει συγκεκριμένα, πρακτικά αποτελέσματα.

Το Τμήμα Γεωλογίας θεωρεί ότι συνεχίζοντας προς την ίδια κατεύθυνση η παραπάνω άποψη και συμμετοχή των φοιτητών στην αξιολόγηση θα βελτιωθεί περαιτέρω, ιδιαίτερα μετά την εφαρμογή του αναμορφωμένου προγράμματος σπουδών (από το 2020-2021), το οποίο έχει λάβει υπόψη πολλές από τις παρατηρήσεις της αξιολόγησης των φοιτητών.

Σε συνέχεια της παραπάνω ανάλυσης, και ως συνέπεια των παραπάνω δράσεων, είναι ιδιαίτερα ικανοποιητικό το γεγονός ότι τον περασμένο χρόνο (2018-2019) ο δείκτης συμμετοχής των φοιτητών του Τμήματος Γεωλογίας αυξήθηκε κατά 50% και έφτασε το 21%, ενώ την τρέχουσα ακαδημαϊκή χρονιά (2019-2020) ο δείκτης υπερδιπλασιάστηκε από το διάστημα 2014-2018, φτάνοντας στο 29.3%. Αν και την τρέχουσα χρονιά (2019-2020) ο δείκτης παραμένει κάτω από το Μ.Ο. του ΑΠΘ, την προηγούμενη χρονιά (2018-2019) ήταν για πρώτη φορά πάνω από τον Μ.Ο. του ΑΠΘ μετά από χρόνια στασιμότητας, όπως φαίνεται και στα στοιχεία που παρουσιάζονται αναλυτικά στον Πίνακα Ι:

<b>ΠΙΝΑΚΑΣ Ι: % Δείκτης Συμμετοχής στην Αξιολόγηση (ΜΟΔΙΠ –ΑΠΘ)</b>						
	<b>2014-2015</b>	<b>2015-2016</b>	<b>2016-2017</b>	<b>2017-2018</b>	<b>2018-2019</b>	<b>2019-2020</b>
<b>Τμ. Γεωλογίας</b>	12.8	10.5	14.8	13.6	<b>21.0</b>	<b>29.3</b>
<b>Μ.Ο. ΑΠΘ</b>	14.5	16.2	16.7	17.7	19.7	34.5

Σημαντικό είναι επίσης το γεγονός ότι όπως φαίνεται στον Πίνακα ΙΙ, το 2018-2019 και το 2019-2020 ο αριθμός των μαθημάτων που αξιολογήθηκαν είναι αυξημένος σε σχέση με τα προηγούμενα χρόνια. Ιδιαίτερα σημαντικό για την αξιολόγηση των μαθημάτων και των μελών του Τμήματος είναι ότι είναι σημαντικά αυξημένος ο αριθμός των γραπτών σχολίων από τους φοιτητές (συμπληρωματικά των τυποποιημένων απαντήσεων), τόσο για τα μαθήματα, όσο και ιδιαίτερα για τους διδάσκοντες, δίνοντας τη δυνατότητα στους ίδιους να εντοπίσουν και να βελτιώσουν τυχόν προβλήματα, αδυναμίες, κλπ. της εκπαιδευτικής διαδικασίας.

Φαίνεται λοιπόν ότι οι φοιτητές του Τμήματος συνειδητά επιλέγουν να αφιερώσουν χρόνο στη διαδικασία αυτή, συχνά με πολύ εύστοχα σχόλια/παρατηρήσεις και βελτιωτικές προτάσεις, τόσο για να αναφέρουν προβλήματα ή λάθη, όσο και για να επιβραβεύσουν ορθές εκπαιδευτικές διαδικασίες ή διδάσκοντες. Αυτό αποτελεί μια ένδειξη ότι οι προσπάθειες του Τμήματος τα τελευταία χρόνια ώστε να εμπεδώσουν οι φοιτητές τη σημασία και χρησιμότητα της διαδικασίας της αξιολόγησης έχουν αρχίσει να αποδίδουν και η αυξημένη συμμετοχή δεν είναι μόνο ποσοτική σε ότι αφορά τον αριθμό των φοιτητών δηλαδή, αλλά και «ποιοτική».

<b>ΠΙΝΑΚΑΣ ΙΙ: ΤΜΗΜΑ ΓΕΩΛΟΓΙΑΣ ΑΠΘ-ΑΞΙΟΛΟΓΗΣΗ</b>						
	<b>2014-2015</b>	<b>2015-2016</b>	<b>2016-2017</b>	<b>2017-2018</b>	<b>2018-2019</b>	<b>2019-2020</b>
<b>ΑΡΙΘΜΟΣ ΜΑΘΗΜΑΤΩΝ ΠΟΥ ΑΞΙΟΛΟΓΟΥΝΤΑΙ</b>	87	72	89	60	<b>90</b>	<b>87</b>
<b>ΑΡΙΘΜΟΣ ΜΑΘΗΜΑΤΩΝ ΓΙΑ ΤΑ ΟΠΟΙΑ ΥΠΑΡΧΟΥΝ ΣΧΟΛΙΑ</b>	55	50	67	33	<b>77</b>	<b>76</b>
<b>ΑΡΙΘΜΟΣ ΔΙΔΑΣΚΟΝΤΩΝ ΓΙΑ ΤΟΥΣ ΟΠΟΙΟΥΣ ΥΠΑΡΧΟΥΝ ΣΧΟΛΙΑ</b>	35	35	49	45	<b>56</b>	<b>74</b>

Συμπερασματικά, το Τμήμα Γεωλογίας θεωρεί ότι οι προσπάθειές του να αυξήσει τη συμμετοχή των φοιτητών του στην αξιολόγηση του ΠΠΣ έχουν αποτέλεσμα, κινούνται προς

τη σωστή κατεύθυνση και δεσμεύεται να συνεχίσει την προσπάθεια αυτή σε συνεργασία με την Πρυτανεία και την ΜΟΔΙΠ του ΑΠΘ.

### Αξιοποίηση των Αποτελεσμάτων

Τα αποτελέσματα της αξιολόγησης έχουν εμπιστευτικό χαρακτήρα και αποτελούν προσωπικά δεδομένα, σύμφωνα με το υφιστάμενο νομικό πλαίσιο, δηλαδή απαγορεύεται η δημοσιοποίησή τους. Το γεγονός αυτό, το οποίο είναι ανεξάρτητο από την επιθυμία και τη θέληση του Τμήματος, καθιστά εξαιρετικά δύσκολη την πρακτική αξιοποίησή τους. Για την αξιοποίησή αυτή, προβλέπεται στο Τμήμα Γεωλογίας η χρήση τους σε τρεις κατευθύνσεις, από τις οποίες δύο αφορούν τους διδάσκοντες και μία τα ίδια τα μαθήματα και το περιεχόμενό τους:

Σε ότι αφορά τους διδάσκοντες:

- Τα αποτελέσματα χρησιμοποιούνται από τον Πρόεδρο του Τμήματος, ο οποίος έχει εκ του νόμου την ευθύνη των ενεργειών (π.χ. συστάσεις, κλπ.) για την αντιμετώπιση περιπτώσεων οι οποίες εμφανίζουν συστηματικά, σοβαρά προβλήματα στην αξιολόγηση τους από τους φοιτητές. Ο Πρόεδρος λαβαίνει υπόψη τόσο την αξιοπιστία των αποτελεσμάτων (αριθμός αξιολογήσεων), όσο και τη συστηματικότητα, αφού είναι δυνατό αποσπασματικά, και μικρά σε δείγμα αποτελέσματα να οδηγήσουν σε πλασματικά πολύ αρνητικές (ή και πολύ θετικές) αξιολογήσεις. Θα πρέπει να επισημανθεί ότι το τρέχον θεσμικό πλαίσιο περιορίζει σε μεγάλο βαθμό τις παρεμβάσεις που επιτρέπεται να κάνουν τα θεσμικά όργανα ενός τμήματος στο διδακτικό έργο των διδασκόντων, σε σχέση με προβλήματα που υπάρχουν και που αποτυπώνονται από την αξιολόγηση.
- Από τα εκλεκτορικά σώματα, κατά τη διαδικασία εξέλιξης του προσωπικού (π.χ. μελών ΔΕΠ). Ειδικότερα, στις διαδικασίες εξέλιξης των μελών ΔΕΠ σημαντικό ρόλο παίζει και η απόδοση τους στο διδακτικό έργο, η οποία βασίζεται σημαντικά στην αξιολόγηση (από τους φοιτητές) των μαθημάτων τα οποία διδάσκουν. Ο Πρόεδρος του Τμήματος θέτει σε γνώση του εκλεκτορικού σώματος την έκθεση αξιολόγησης του υποψηφίου (εφόσον προέρχεται από το Τμήμα ή από Τμήματα που έχουν αξιολογήσεις διαθέσιμες στην ΟΜΕΑ του Τμήματος), η οποία και λαμβάνεται σοβαρά υπόψη στην κρίση του εκλεκτορικού σώματος.

Θα πρέπει να σημειωθεί ότι το νεότερο θεσμικό πλαίσιο (ν. 4521/2018) έχει (ατυχώς) αφαιρέσει τη διδακτική ικανότητα από τα προσόντα αξιολόγησης των μελών ΔΕΠ για εκλογή ή εξέλιξη, και περιορίζεται στην ύπαρξη διδακτικής εμπειρίας. Το Τμήμα Γεωλογίας, εξαντλώντας τα περιθώρια που δίνει η ερμηνεία του νόμου για την αξιολόγηση της ακαδημαϊκής προσωπικότητας, και θεωρώντας ότι αυτή περιλαμβάνει το τρίπτυχο έρευνα-διδασκαλία-διοίκηση, συναξιολογεί και την διδακτική ικανότητα σε όλες τις εκλογές μελών ΔΕΠ, όπως αναφέρθηκε και προηγουμένως, αξιοποιώντας τα αποτελέσματα των αξιολογήσεων των φοιτητών (εφ' όσον είναι διαθέσιμα) και συνεχίζοντας να αξιοποιεί δοκιμαστικά μαθήματα, για προσωπικό χωρίς διδακτική εμπειρία στο Τμήμα ή σε άλλο ακαδημαϊκό ίδρυμα με διαθέσιμα αποτελέσματα αξιολόγησης.

Σε ότι αφορά τα μαθήματα:

- Από την ΟΜΕΑ και κυρίως την Επιτροπή Προγράμματος Σπουδών, σε ότι αφορά τα μαθήματα, για την εισαγωγή βελτιωτικών ενεργειών-αλλαγών στο ΠΠΣ. Ειδικότερα, το Τμήμα Γεωλογίας έχει εισάγει πλέον μία νέα διαδικασία, αυτή της συνεχούς παρακολούθησης του ΠΠΣ, η οποία θα γίνεται από την Επιτροπή ΠΠΣ του Τμήματος. Οι εισηγήσεις της Επιτροπής, και σε συνέχεια των υποδείξεων της ΟΜΕΑ, αξιοποιούνται από τα αρμόδια όργανα (Πρόεδρος, Τομείς, Συνέλευση Τμήματος), με στόχο τη συνεχή βελτίωση και αντιμετώπιση των προβλημάτων του ΠΠΣ και των μαθημάτων του.

Παρόλη την ύπαρξη θεσμικών περιορισμών, η αξιοποίηση των αποτελεσμάτων της αξιολόγησης έχει ήδη οδηγήσει σε συγκεκριμένα αποτελέσματα. Ενδεικτικά αναφέρονται δυο βελτιωτικές ενέργειες που έχουν υλοποιηθεί στο ΠΠΣ και οι οποίες προέκυψαν από την αξιοποίηση των ερωτηματολογίων με την παραπάνω διαδικασία:

α) Στα σχόλια, σε πολλά μαθήματα, οι φοιτητές (ιδιαίτερα του β' και γ' έτους σπουδών) εξέφρασαν έντονο προβληματισμό για το υπερβολικά βαρύ πρόγραμμα μαθημάτων, ιδιαίτερα σε σχέση με τα εργαστήρια (υποχρεωτικές παρακολουθήσεις), με αποτέλεσμα μερικές ημέρες να πρέπει συμμετέχουν στα μαθήματα πρακτικά από το πρωί μέχρι αργά το απόγευμα. Το Τμήμα αναγνώρισε το πρόβλημα και στο νέο ΠΠΣ (το οποίο έχει τεθεί σε ισχύ για τους εισακτέους από το έτος 2020-2021) δόθηκε ιδιαίτερη έμφαση, τόσο στη μείωση του φόρτου των παρακολουθήσεων των φοιτητών (~20% μείωση στα υποχρεωτικά μαθήματα), όσο και στην κατά το δυνατό ισοκατανομή του φόρτου σε όλα τα έτη σπουδών.

β) Σε αρκετά μαθήματα οι φοιτητές παραπονέθηκαν για την μη έγκαιρη ενημέρωση των ηλεκτρονικών σημειώσεων και παρουσιάσεων στο αντίστοιχο χώρο του μαθήματος στον ιστοχώρο του Τμήματος. Το πρόβλημα ήταν πραγματικό και αναγνωρίστηκε ότι ξεκινούσε από το γεγονός ότι οποιαδήποτε ενημέρωση στον ιστοχώρο του Τμήματος μπορούσε (και μπορεί) να γίνει μόνο από το εξουσιοδοτημένο προσωπικό (διαχειριστή ιστοχώρου). Έτσι, η έγκαιρη επικαιροποίηση του υλικού των δεκάδων μαθημάτων του Τμήματος ήταν πρακτικά δυσλειτουργική.

Το Τμήμα μελετώντας τις εναλλακτικές λύσεις αποφάσισε όλο το υλικό των μαθημάτων να υπάρχει πλέον υποχρεωτικά στην πλατφόρμα ηλεκτρονικής εκπαίδευσης (e-learning), η οποία υποστηρίζεται κεντρικά από το Τμήμα e-learning της Κεντρικής Βιβλιοθήκης και το Κέντρο Ηλεκτρονικής Διακυβέρνησης του ΑΠΘ. Μέσω της πλατφόρμας αυτής, υπάρχει για τον κάθε διδάσκοντα η δυνατότητα της άμεσης ενημέρωσης του ηλεκτρονικού εκπαιδευτικού υλικού, αλλά και πολλές άλλες ενέργειες (αποστολή ενημερώσεων στους φοιτητές του μαθήματος, ανάρτηση ανακοινώσεων, κλπ.) χωρίς μεσολάβηση τρίτου. Ήδη η πλατφόρμα e-learning φιλοξενεί 78 Μαθήματα (και εργαστήρια) του ΠΠΣ του Τμήματος Γεωλογίας (<https://elearning.auth.gr/course/index.php>), τα οποία και έχουν υλικό που ενημερώνεται εύκολα και άμεσα από τους διδάσκοντες. Στόχος του Τμήματος η μεταφορά του συνόλου του εκπαιδευτικού υλικού μέχρι το τέλος του τρέχοντος ακαδημαϊκού έτους.

## Υπόμνημα

Στο Παράρτημα αυτό παρουσιάζεται το ερωτηματολόγιο αξιολόγησης των μαθημάτων και ο τρόπος με τον οποίο αναλύονται οι απαντήσεις των φοιτητών. Τόσο η συμπλήρωση των ερωτηματολογίων όσο και η αναλύσή τους γίνεται online μέσω του πληροφοριακού συστήματος της ΜΟΔΙΠ και είναι προσαρμοσμένη σε αυτό το μέσο. Η επεξήγηση των συμβόλων, των πινάκων και των διαγραμμάτων γίνεται με διαδραστικό τρόπο στις αντίστοιχες σελίδες καθώς και στις οδηγίες χρήσης του πληροφοριακού συστήματος της ΜΟΔΙΠ, όπως αυτές που παρατίθενται ακολούθως.

[Συμμετοχή στην Αξιολόγηση](#)

[Αποτελέσματα Αξιολόγησης Τμήματος](#)

[Σχόλια Μαθημάτων](#)

[Σχόλια Διδασκόντων](#)

[Κατάταξη Μαθημάτων](#)

[Κατάταξη Διδασκόντων](#)

[Αποτελέσματα Αξιολόγησης Μαθήματος](#)

[Αποτελέσματα Αξιολόγησης Διδάσκοντα](#)

Σε όλους τους Πίνακες οι ορισμοί των συμβόλων είναι οι εξής:

- N:** Πληθυσμός
- n:** Δείγμα
- v:** Αριθμός προσωπικών αξιολογήσεων (για τους διδάσκοντες)
- %:** Ποσοστό
- A:** Απάντηση – Δεν αφορά το μάθημα / διδάσκοντα
- 0:** Απάντηση – Πολύ Αρνητικό
- 25:** Απάντηση – Αρνητικά
- 50:** Απάντηση – Ουδέτερα
- 75:** Απάντηση – Θετικά
- 100:** Απάντηση – Πολύ Θετικά
- Δ:** Απάντηση – Δε Γνωρίζω / Δεν Απαντώ
- 1:** Ενότητα Ερωτήσεων – Μάθημα
- 2:** Ενότητα Ερωτήσεων – Διδακτικό Προσωπικό
- 3:** Ενότητα Ερωτήσεων – Εγώ (ο φοιτητής / η φοιτήτρια)
- 4:** Ενότητα Ερωτήσεων - Συνολικά
- ΜΟ:** Μέσος Όρος
- ΤΑ:** Τυπική Απόκλιση
- Q:** Δείκτης Ποιότητας (μαθήματος / διδάσκοντα)
- E:** Κατάταξη (μαθήματος / διδάσκοντα)

Για την πληρότητα της παρουσίασης της ανάλυσης των αξιολογήσεων των μαθημάτων στο ΑΠΘ στο Παράρτημα δεν αναφέρονται μόνο τα 'αποτελέσματα του συνόλου των ερωτηματολογίων ανά ερώτηση', αλλά και ενδεικτικά παραδείγματα επιπρόσθετων αναφορών που δημιουργούνται και αξιοποιούνται.